

ТК1

ТЕРРИТОРИАЛЬНЫЙ
КАТАЛОГ ДЛЯ
СТРОИТЕЛЬСТВА
В г. МОСКВЕ

7РС 17 108

ПАНЕЛИ ВНУТРЕННИХ СТЕН ЦОКОЛЯ РАБОЧИЕ ЧЕРТЕЖИ

Москва 1985г.


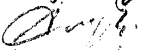


ОТКОРРЕКТИРОВАН И ДОПОЛНЕН	10/ХІ-86	15/ХІІ-86	6/ХІ-87г.
-------------------------------	----------	-----------	-----------

Карм 4416-7/17108

Мосгорисполком
Главное Архитектурно - Планировочное Управление г. Москвы
МНИИТЭП

7 РС 17108
ПАНЕЛИ ВНУТРЕННИХ СТЕН ЦОКОЛЯ

РАБОЧИЕ ЧЕРТЕЖИ

Гл. инженер института		И. И. КРАНУШКИН
Гл. конструктор института		В. А. СИОРА
Начальник ОСК		И. А. ИПАТЬЕВ
Гл. специалист ОСК		Б. А. АЛФЕРОВ
Гл. инженер проекта		Г. И. ЧЕБОТАРЕВА

ВВЕДЕН В ДЕЙСТВИЕ

МНИИТЭП

ПРИКАЗ № 448 ОТ 15.12.86 г.

СОГЛАСОВАНО КХБ № 2
Гл. ТЕХНОЛОГ
Гл. ТЕХНОЛОГ
29/12/86
Б/И
БЕЗКОРРЕКТУРЫ
Б/И
БЕЗКОРРЕКТУРЫ

СОДЕРЖАНИЕ

- 1. Пояснительная записка лист 1п
- 2. Номенклатура и ведомость расхода стали -"- 1п-3п
- 3. Общий вид и армирование -"- 1-21
- 4. Узлы -"- 1у-4у
- 5. Арматура -"- 1а-14а (листы 10а, 12а - АННУЛИРОВАНЫ)
- 6. ИЗДЕЛИЯ АРМАТУРНЫЕ -"- 1д
- 7. НЕСУЩАЯ СПОСОБНОСТЬ -"- 1р
- 8. Информационная карта -"- 1к

Калькуляция 84-143/1
 86-216/3
 86-122/1
 87-215/3

СОГЛАСОВАНО

Инв. № подл. 636878
 Подпись и дата
 Взам. инв. №

ОТКОРРЕКТИРОВАН 10/11 - 86г *Ковалева*; 6 / 1 - 87г. *Ковалева*

				7 РС 17 108-87			
				СОДЕРЖАНИЕ	Стадия	Масса	Масштаб
					Лист	Листов	
				МНИИТЭП			

1. Данный альбом содержит рабочие чертежи панелей внутренних стен цоколя для общественных зданий различного назначения с широким шагом несущих стен и высотой этажа 3,3 м

2. Изделия запроектированы с учетом изготовления их по технологии КЖБК №2 ГМПСМ.

3. Панели рассчитаны и законструированы в соответствии со СНиП 2.03.01-84, Инструкций ВСН 32-77 Госгражданстроя.

4. Панели должны изготавливаться в соответствии с требованиями ГОСТ 12504-80 "Панели стеновые внутренние бетонные и железобетонные для жилых и общественных зданий". Изготовление панелей предусмотрено в горизонтальных формах. Подъем панелей производится за 2 или 4 петли (см. габаритные чертежи) при помощи приспособления, имеющего баланс усилий в стропах.

5. Изделия изготавливаются из бетона класса В15^{МАРКА 200} по прочности на сжатие. Нормируемая отпускная прочность бетона с учетом условий транспортирования, монтажа и сроков загрузки должна быть не менее 70% от проектной марки. При прочности менее 100% завод-изготовитель обязан гарантировать достижение бетоном в возрасте 28 дней прочности соответствующей марки.

6. Внешний вид, качество и отклонение от проектных размеров изделий должны удовлетворять требованиям ГОСТ 12504-80.

При этом размеры дефектов на лицевых поверхностях панелей не должны превышать величин, приведенных для категории А6, остальные поверхности по категории А7.

7. Армирование панелей выполняется из вертикальных каркасов, верхних и нижних горизонтальных каркасов, сеток и отдельных стержней, собираемых в объемный каркас в кондукторе с помощью контактной сварки. Трубки ТБ63 допускается заменить на коробки КМ7.

Монтажные петли должны изготавливаться из горячекатаной арматурной стали класса А-I марок ВСтЗсп2 и ВСтЗпс2. В случае применения стали ВСтЗпс2 завод-изготовитель обязан предупредить заказчика о запрещении подъема монтажа панелей при температуре ниже -40°C.

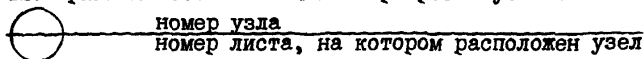
8. В рабочих чертежах изделий даны три варианта закладных деталей: штампованные закладные детали по альбому РС-99-03; нормализованные закладные детали - по каталогу ИМ83; сварные закл. детали под существующую технологию КЖБК №2 по чертежам завода

9. Изделия должны храниться на складах и транспортироваться в вертикальном положении в соответствии с требованиями ГОСТ 12504-80 с опиранием на деревянные подкладки в местах, указанных на рабочих чертежах.

10. Перед изготовлением панелей необходимо провести испытания на прочность в соответствии с ГОСТ 8829-77 и данными, приведенными на листе Тр.

11. Систематический контроль прочности стали, бетона и конструкции в целом, приемка и испытания должны осуществляться в соответствии с ГОСТ 12504-80.

12. Принятые обозначения по маркировке узлов:



* для изготовления закладных деталей применяется полосовая сталь, отвечающая условиям свариваемости, марок ВСтЗкп2 (ГОСТ 380-74). При соответствующем обосновании допускается применение сталей более высоких категорий и степеней раскисления. Закладные детали должны изготавливаться в соответствии с требованиями ГОСТ 10922-78

Гл. специалист ОСК
Гл. инженер проекта

Алферов
Чеботарева
Б.А.Алферов
Г.И.Чеботарева

КОРРЕКТИРОВКА АЛЬБОМА РАБОЧИХ ЧЕРТЕЖЕЙ ОТ 6/II-87г ПРОИЗВЕДЕНА В СООТВЕТСТВИИ С ПРОТОКОЛОМ СОВЕЩАНИЯ ОТ , УТВЕРЖДЕННЫМ ЗАМ. НАЧАЛЬНИКА ГЛАВАПУ ДЫХОВИЧНЫМ Ю.А. И ЗАМ. НАЧАЛЬНИКА ГМПСМ ПРОЗОРОВЫМ Л.С. УКАЗАННЫЙ ПРОТОКОЛ СМ. НА ЛИСТЕ 2П АЛЬБОМА ТРС 31101.

Ч РС 17 108 - 87		
ПОЯСНИТЕЛЬНАЯ ЗАПИСКА	Стадия	Масштаб
	Лист 11	Листов
МНИИТЭП		

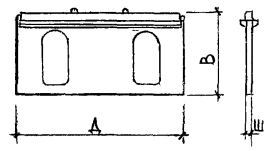
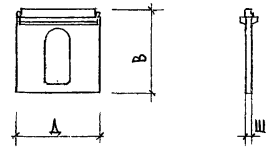
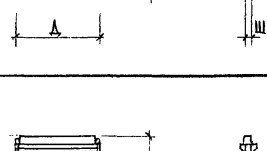
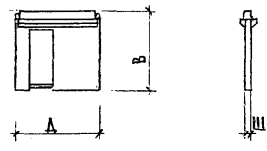
ОТКОРРЕКТИРОВАН 10/II-86г Чеботарева Г.И. 6/II-87г Чеботарева Г.И.

СОГЛАСОВАНО

Ивл. № подл. | Подпись и дата | Взам. инв. №
636 878

ОТКОРРЕКТИРОВАН 10/VI-86г. *Чубова*

СОГЛАСОВАНО
 И. СПЕЦ. МАСТЕР ПИКИРИН
 МАХБА САПР
 ОБУКОВА
 И. СПЕЦ. МАСТЕР
 ВЗМ. ИВ. Е.
 ДАТА
 6.3.6.87г

№№ П/п	МАРКА ИЗДЕЛИЯ ПО ГОСТ	МАРКА ИЗДЕЛИЯ ПО ПРОЕКТУ	ЭСКИЗ ИЗДЕЛИЯ	ПАРАМЕТРЫ ИЗДЕЛИЯ						ОБЪЕМ, М ³					ТИП КОНСТРУКЦИИ	№№ ЛИСТОВ РАБОЧ. ЧЕРТЕЖ.	
				РАЗМЕРЫ, ММ			ПЛОЩАДЬ, М ²	ОБЪЕМ, М ³	ПРОЕКТИРОВАНАЯ МАССА, Т	ТЯЖЕЛЫЙ БЕТОН = 2400							
				Д	Ш	В				(КЛАССА) МАРКИ							
										В15(200)							
					124200					1	17						
1	2	3	4	5	6	7	8	9	10	11	12	13	14	15	16	17	
1	ПС П2.60.24.12-2007-П1-П1	7ВЦ1		5980	140	2380	11,38	1,966	4,91	1,966						12	1,2,19
2	ПС П2.30.24.14-2007-П1	7ВЦ2		2980	140	2380	5,64	0,957	2,39	0,957						12	3,4,19
3	ПС П2.29.24.14-2007-П1	7ВЦ3		2900	140	2380	5,45	0,925	2,31	0,925						12	5,6,19
4	ПС П2.30.24.14-2007-Д2	7ВЦ4		2980	140	2380	5,49	0,949	2,37	0,949						12	7,8,19

НАЧ. ОТД.	ИПАТЬЕВ	<i>Ипатьев</i>
И. СПЕЦ. ОТД.	ААФЕРОВ	<i>Ааферов</i>
И. ИНЖ. ПР.	ЖАРКОВА	<i>Жаркова</i>
ДУК. ТРИНЖ.	ДРОЖДЕВА	<i>Дрождева</i>
РАЗРАБОТ.	ЗУБОВА	<i>Зубова</i>
ПРОВЕРИЛ.	ДРОЖДЕВА	<i>Дрождева</i>

7 РС 17 108 - 86

НОМЕНКЛАТУРА

СТАДИИ	МАССА	МАСШТАБ
Д		-
ЛИСТЫ	ЛИСТОВ	
МНИИ ЭП ОСК		

ОТКОРРЕКТРОВАН 10 / XI - 86 г. Чубышев -

СОГЛАСОВАНО
И. СПЕЦ. ОТД. ПЕРМОНА ДАТА ВЗАИМ. ПРОВ. Р. 636 880
И. СПЕЦ. МАСТЕР ПИКУТИН
САУХБА САИР

№№ п/п	МАРКА ИЗДЕЛИЯ по ГОСТ	МАРКА ИЗДЕЛИЯ по ПРОЕКТУ	ЭСКИЗ ИЗДЕЛИЯ	ПАРАМЕТРЫ ИЗДЕЛИЯ						ОБЪЕМ, М ³					ТИП КОНСТРУКЦИИ	№№ ЛИСТОВ РАБОЧ. ЧЕРТЕЖ.	
				РАЗМЕРЫ, мм			ПЛОЩАДЬ, М ²	ОБЪЕМ, М ³	ПРОЕКТИВНАЯ МАССА, Т	ТЯЖЕЛЫЙ БЕТОН B = 2400 (КЛАССА) МАРКИ							
				Д	Ш	В				В15(200)							1
1	2	3	4	5	6	7	8	9	10	11	12	13	14	15	16	17	
5	ПС П1.60.24.14-200г-П1	7ВЦ 7		5980	140	2380	11,38	1,778	4,44	1,778						12	9,10,20
6	ПС П1.29.24.14-200г-П1	7ВЦ 8		2900	140	2380	5,45	0,846	2,11	0,846						12	11,12,20
7	ПС П1.30.24.14-200г-П1	7ВЦ 11		2980	140	2380	5,64	0,875	2,19	0,875						12	15,16,20
8	ПС П3.2.24.20-200г-П1	7ВЦ 9		3180	200	2380	6,12	1,196	2,99	1,196						12	13,14,20
9	ПС П3.0.21.20-200г-П2	7ВЦ 12		2980	140	2140	6,01	0,828	2,07	0,828						12	17,18,20

И. СПЕЦ. ОТД. АСФЕРОВ			И. ПАТРИЕВ			7РС 17108-86		
Д. ИНЖ. ПР. ЖАРКОВА			Д. РОЖДЕВА			СТАДИИ		
РАЗРАБОТ. ЗУБОВА			ПРОЖДЕВА			МАССА		
ПРОВЕРИЛ						МАСШТАБ		
						Р		
						—		
НОМЕНКЛАТУРА						ЛИСТ 2 И		
						ЛИСТОВ		
						МНИИТЭП		
						ОСК		

ОТКОРРЕКТИРОВАН 6 IV -84г. Кавбачев

Имя, № подл. 636 82/ Подпись и дата Взам. инв. №

№№ п.п.	МАРКА	ИЗДЕЛИЯ АРМАТУРНЫЕ												ИЗДЕЛИЯ ЗАКЛАДНЫЕ					РАСХОД СТАЛИ					
		АРМАТУРА КЛАССА												АР-РА КЛАССА		ПРОКАТ МАРКИ			ВСЕГО	ОБЩИЙ	НА 1М ² ИЗДЕЛ	НА 1М ³ ИЗДЕЛ		
		А-I					А-III					Вр-I		ВСЕГО	А-II		В. СТ. 3 КП 2							
		ГОСТ 5781-82					ГОСТ 5781-82					ГОСТ 6727-80			ГОСТ 5781-82		ГОСТ 103-76*							
		φ16	φ14	φ12	φ10	ИТОГО	φ12	φ10	φ8	φ6	ИТОГО	φ5	φ4	ИТОГО	ВСЕГО	φ10	ИТОГО	-100x6	-80x6	ИТОГО				
		221016	221014	221012	221010	221900	223012	223010	223008	223006	223900	232005	232004	232900	299900	522040	522900	335050	335048	335900	399900	999900	999910	999920
1	7ВЦ-1	—	6,20	—	2,24	8,44	—	62,37	10,0	2,52	74,89	20,45	2,06	22,51	105,84	1,64	1,64	1,88	—	1,88	3,52	109,36	9,61	55,63
2	7ВЦ-2	—	3,10	—	1,12	4,22	—	32,65	1,55	2,52	36,72	11,36	1,07	12,43	53,37	0,82	0,82	0,94	—	0,94	1,76	55,13	9,78	57,61
3	7ВЦ-3	—	3,10	—	1,12	4,22	—	32,65	1,55	2,28	36,48	11,32	1,07	12,39	53,09	0,82	0,82	0,94	—	0,94	1,76	54,85	10,06	59,30
4	7ВЦ-4	—	3,10	—	1,12	4,22	—	40,82	—	2,64	43,46	11,22	1,09	12,31	59,99	0,82	0,82	0,94	—	0,94	1,76	61,75	11,25	65,07
5	7ВЦ7	—	6,20	—	2,24	8,44	—	62,37	13,11	2,52	78,00	13,70	1,88	15,58	102,02	1,64	1,64	1,88	—	1,88	3,52	105,54	9,27	59,36
6	7ВЦ8	—	3,10	—	1,12	4,22	—	32,65	3,22	2,28	38,15	6,24	1,07	7,31	49,68	0,82	0,82	0,94	—	0,94	1,76	51,44	9,44	60,80
7	7ВЦ9	4,42	—	—	—	4,42	5,96	21,2	8,83	3,68	39,67	2,59	1,18	3,77	47,86	1,74	1,74	2,82	—	2,82	4,56	52,42	8,57	43,83
8	7ВЦ11	—	3,10	—	1,12	4,22	—	32,65	3,22	2,52	38,39	6,28	1,07	7,35	49,96	0,82	0,82	0,94	—	0,94	1,76	51,72	9,17	59,11
9	7ВЦ-12	—	—	1,94	—	1,94	—	21,56	1,19	7,10	29,85	2,14	0,92	3,06	34,85	1,14	1,14	0,94	—	0,94	2,08	36,93	6,15	44,60

ПРИМЕЧАНИЕ:
ВЕДОМОСТЬ РАСХОДА СТАЛИ ДАНА ДЛЯ ВАРИАНТА КЖБК №2 со сварными закладными деталями и дополнительными петлями для распалубки панелей.

НАЧ. ОТД.	ИПАТЬЕВ	<i>Ипатьев</i>
ГЛ. СПЕЦ.	АЛФЕРОВ	<i>Алферов</i>
ГЛ. ИНЖ. ПР.	ЧЕБОТАРЕВА	<i>Чеботарева</i>
РУК. ГР. ИНЖ.	ДРОЖДЕВА	<i>Дрождева</i>
РАЗРАБ.	ДРОЖДЕВА	<i>Дрождева</i>
ПРОБЕР.	ЧЕБОТАРЕВА	<i>Чеботарева</i>

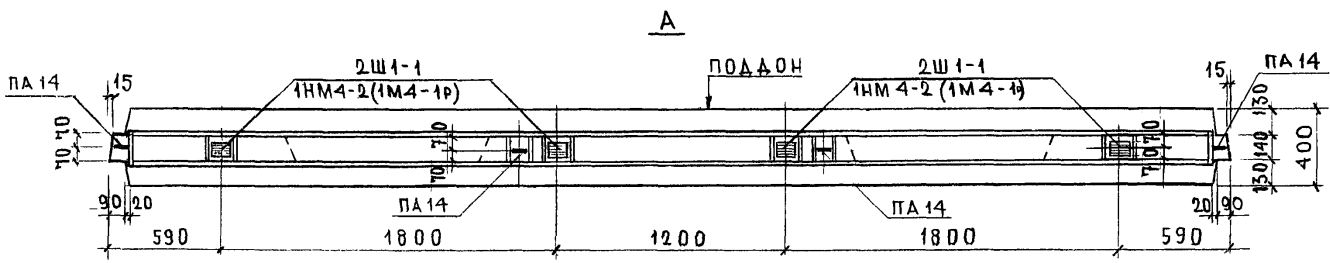
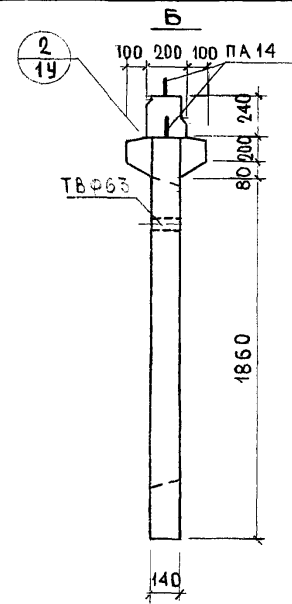
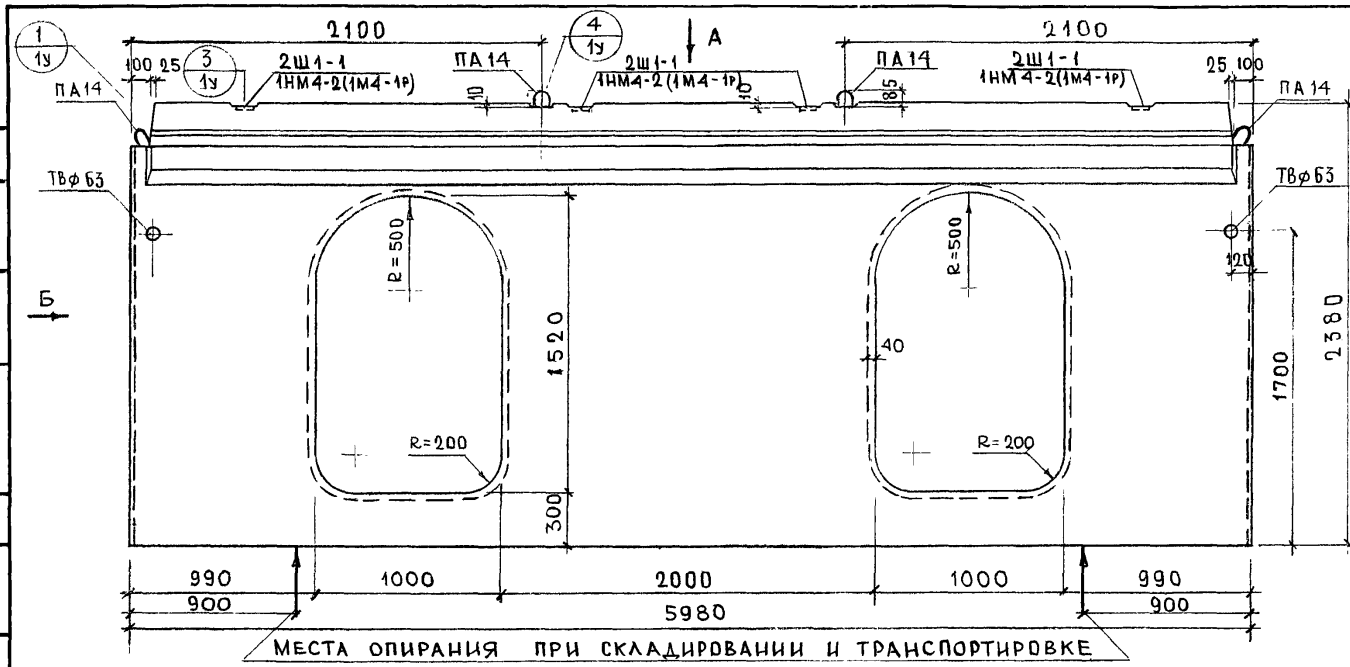
7 РС 17 108-87			
ВЕДОМОСТЬ РАСХОДА СТАЛИ НА ЭЛЕМЕНТ В КГ	Стадия	Масса	Масштаб
	Р		
	Лист ЭИ	Листов	
	МНИИЭП ОСК		

Копи 4416-7/17108

ОТКОРРЕКТИРОВАН 10/II-86г. Числ. 4416-7/17102

СОГЛАСОВАНО
ПАСПЕЦ. МАСТ. П/ИЖИТИН

М.П. ПОДПИСЬ ДАТА. ВЗМ. ИЛ. Р. 636882



МЕСТА ОПИРАНИЯ ПРИ СКЛАДИРОВАНИИ И ТРАНСПОРТИРОВКЕ

ПРИМЕЧАНИЕ
Армирование см. лист 2

НАЧ. ОТД. ПЛАТЬЕВ			ТРС 44108-87		
П. СПЕЦ. АЛФЕРОВ					
П. ИЖ. ПР. ЖАРКОВА			ПА 14		
Р. К. ГР. ИЖ. ДРОЖДЕВА			ТВ φ 63		
РАЗРАБ. ПАСИХОВА			1850		
ПРОВЕР. ДРОЖДЕВА			400		
			ПАНЕЛЬ ТВЦ 1		
			ОБЩИЙ ВИД		
			ТЯЖЕЛЫЙ БЕТОН		
			МАРКИ 200		
			СТАДИЯ	МАССА	МАСШТАБ
			Р	4,58	1:25
			Лист 1 из 2		
			МНИИТЭП		
			ОСК		

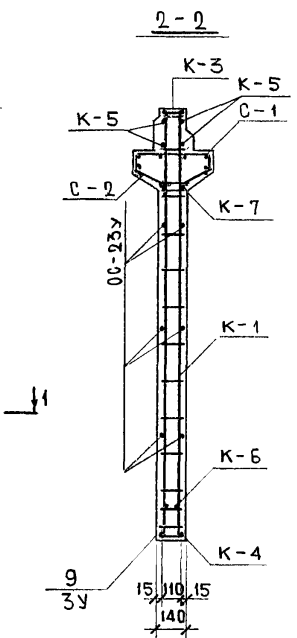
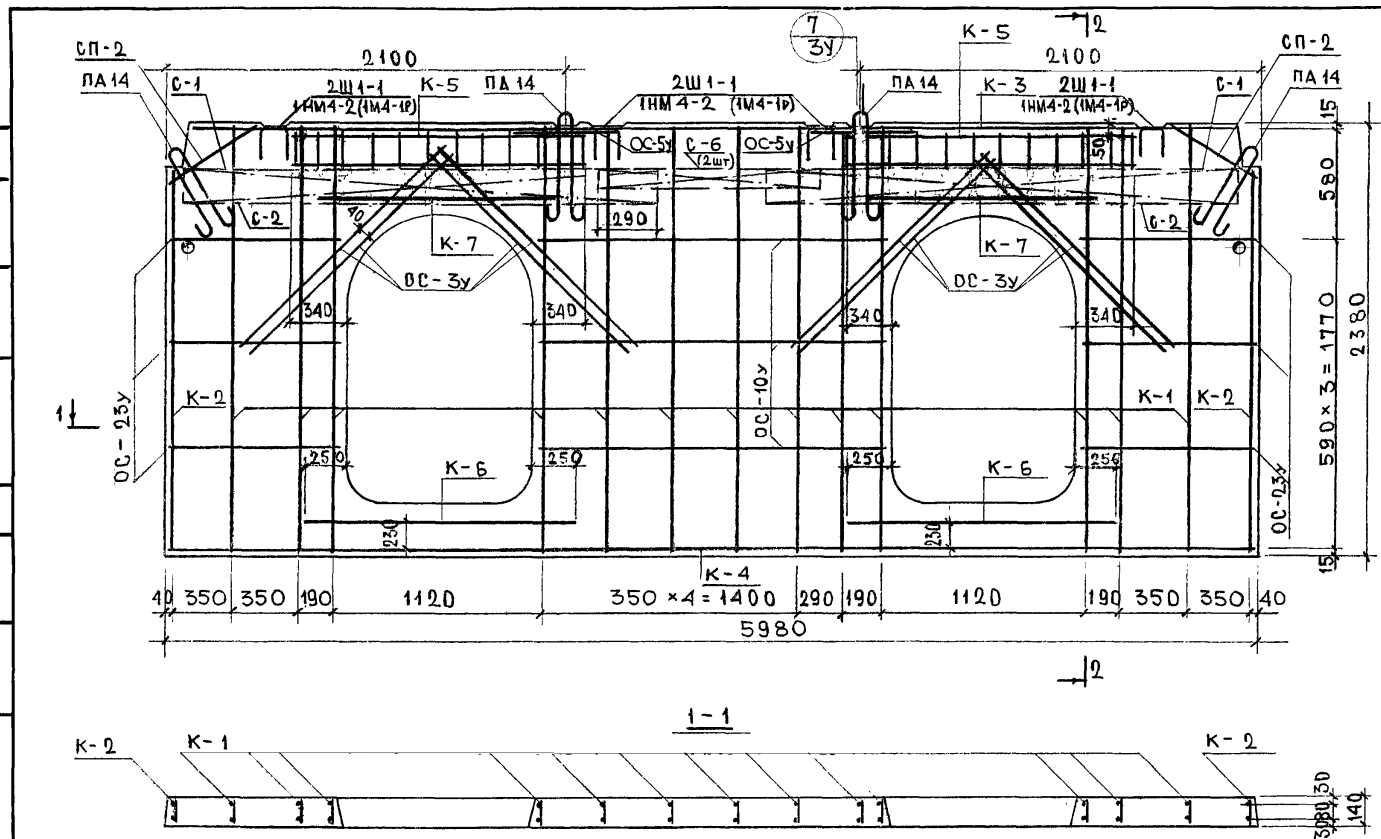
Ф12и

Карт 4416-7/17102

ОТКОРРЕКТИРОВАН 10/II-86г. Швайга - 6 / V-87г. Швайга

СОГЛАСОВАНО

ИЗМ. ПОДАТ. ПОДАТ. ДАТА ИЗМ. ИВ. № 636 883



ПРИМЕЧАНИЯ:

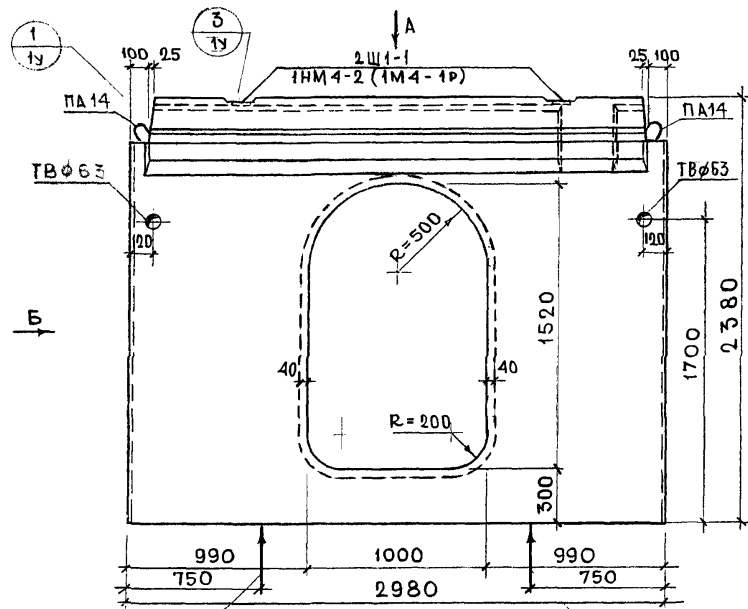
1. Арматуру см. листы 1а, 2а, 9а, 13а, 14а, 11а.
2. Спецификацию стали см. лист 19
3. Стержень ОС-5у привязать при бетонировании к петле ПА14 сверху.

НАЧ. ОТД.	ИПАТЬЕВ	<i>Ипатьев</i>	
ГЛА. СПЕЦ.	АЛФЕРОВ	<i>Алферов</i>	
ГЛА. ИНЖ. ПРО.	ЖАРКОВА	<i>Жаркова</i>	29.04.86
ГЛА. ИНЖ. ПРО.	ЧЕБОТАРЕВА	<i>Чеботарева</i>	
РУК. ГР. ИНЖ.	ДРОЖДЕВА	<i>Дрождева</i>	
РАЗРАБ.	ПАСИХОВА	<i>Пасихова</i>	
ПРОВЕР.	ДРОЖДЕВА	<i>Дрождева</i>	5.4.86

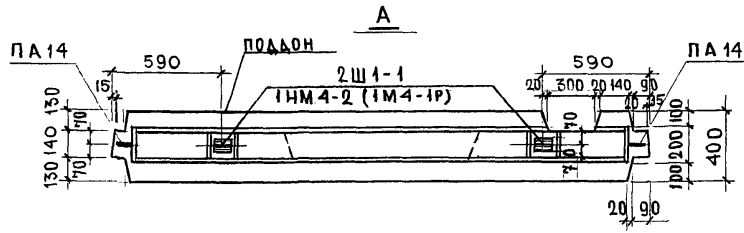
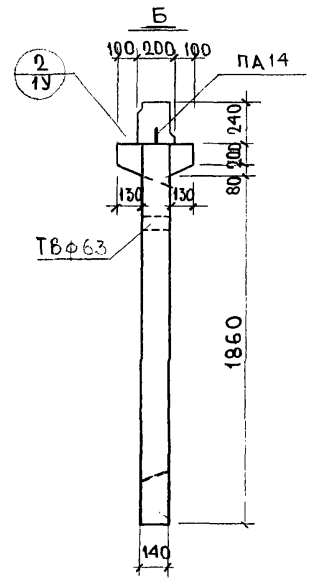
7РС 17 108-87			
ПАНЕЛЬ 7ВЦ-1	СТАВА	МАССА	МАСШТАБ
	Р.		1:05
АРМИРОВАНИЕ	ЛИСТ 2	ЛИСТОВ	
МНИИТЭП			
ОСК			

Ф12и

Карт 4416-7/1710 Я



МЕСТА ОПИРАНИЯ ПРИ СКЛАДИРОВАНИИ И ТРАНСПОРТИРОВКЕ



ПРИМЕЧАНИЕ:
АРМИРОВАНИЕ ПАНЕЛИ СМ. ЛИСТ 4.

НАЧ. ОТА	ИПАТЬЕВ			7РС 17 108-87
ГЛ. СПЕЦ	АЛФЕРОВ			
ГЛ. ИНЖ. ПР	ЖАРКОВА	23.01.87		ПАНЕЛЬ 7ВЦ 2
РУК. ГР. ИН	ДРОЖДЕВА			
РАЗР. АБ	ПАСИХОВА			ОБЩИИ ВИД
ПРОВЕР	ДРОЖДЕВА			
				ТЯЖЕЛЫЙ БЕТОН МАРКИ 200
				СТАДИУС
				МАССА
				МАШТАБ
				Р 2,24 1:25
				ЛИСТ 3
				ЛИСТОВ
				МНИИТЭП ОСК

Карм 44/6-7/17108 Ф12и

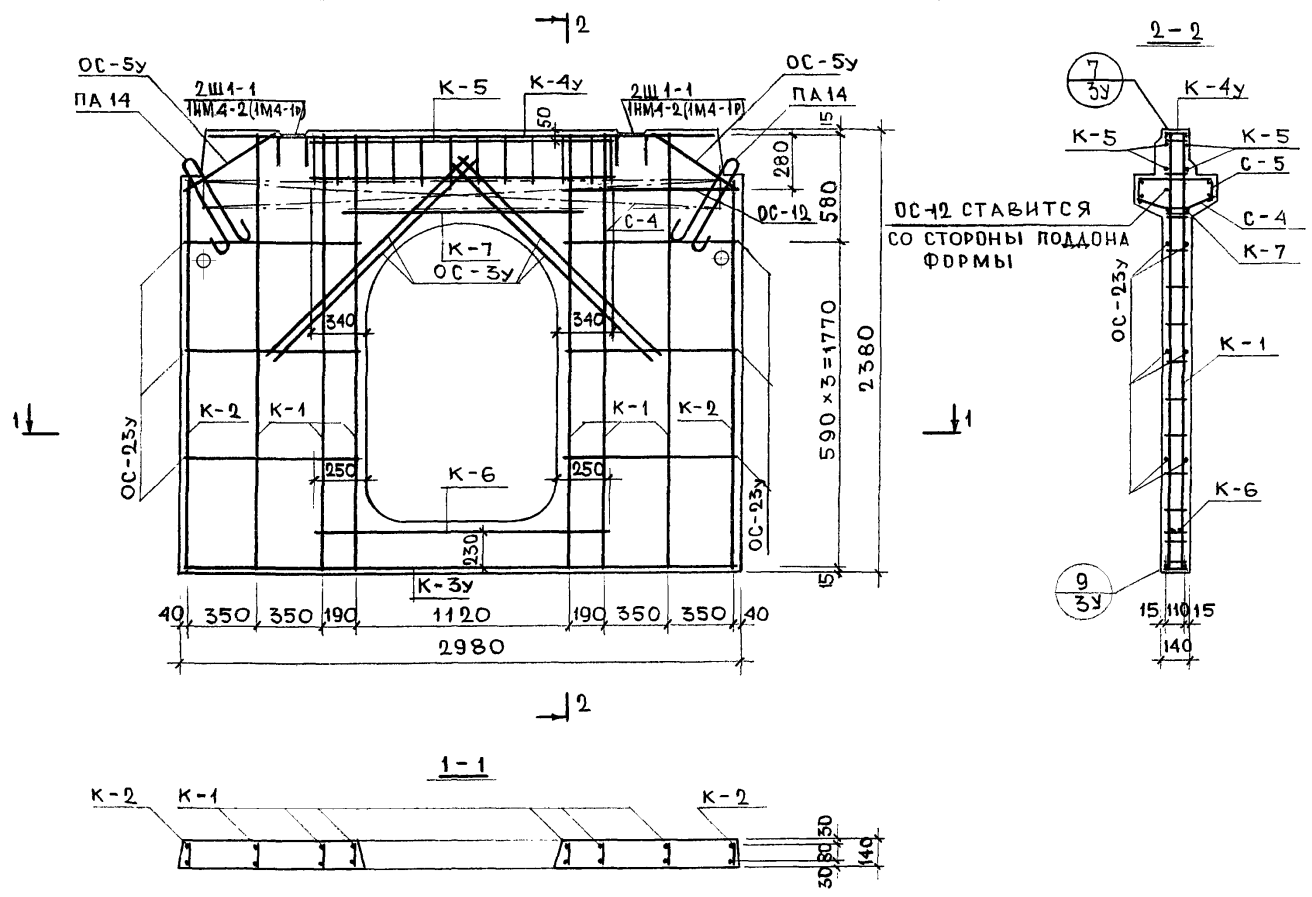
СОГЛАСОВАНО
 ПАСПЕЦ. МАСТ. № 1110101111
 ОТКОРРЕКТРОВАН 10/И-86Г *Савой* - 6 У-87г. *Савой*

ИМ. Д. ПОЛ. Д. ПОЛ. Д. ДАТА ВЗАМ. ИМ. Д.
 03.06.88Ч

СОГЛАСОВАНО

ИЗМ. ПОДАТ. ПОДПИСА И ДАТА. ВЗАМ. ИЛИ. К. 6.36.925

ОГКОРРЕКТИРОВАН 10/81-86Г. Чубайшев; 6/17-84г. Чубайшев

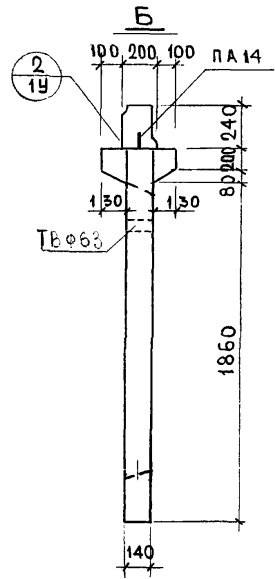
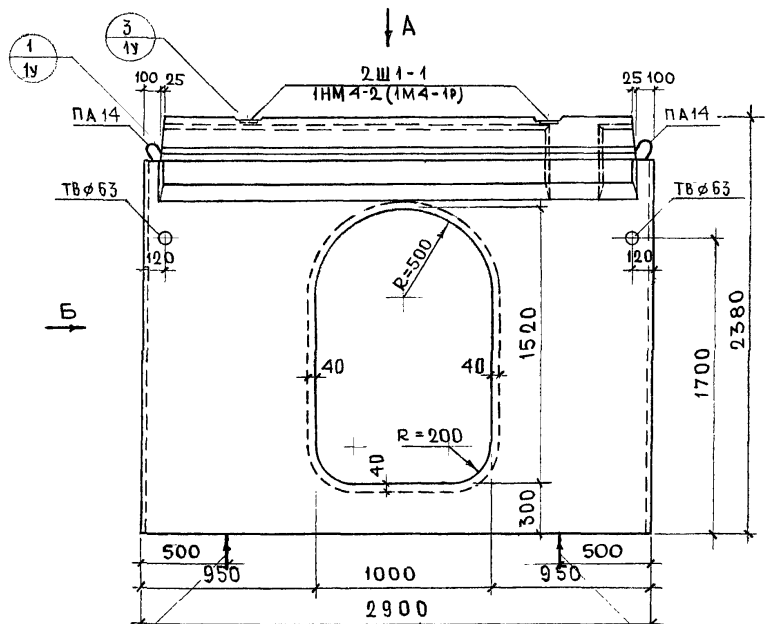


ПРИМЕЧАНИЯ

1. Арматуру см. листы 1а-3а, 11а, 10а, 13а, 14а.
2. Спецификацию стали см. лист 19.
3. СТЕРЖЕНЬ ОС-5у ПРИВЯЗАТЬ ПРИ БЕТОНИРОВАНИИ К ПЕТАЛЕ ПА14 СВЕРХУ.

НАЧ. ОТД. ПЛАТЬЕВ		7РС 17 108-87			
ГЛА. СПЕЦ. АЛФЕРОВ		ПАНЕЛЬ 7ВЦ-2 АРМИРОВАНИЕ	СТАДИЯ	МАССА	МАСШТАБ
ГЛА. ИНЖ. ЧЕБОТАРЕВ			Р		1:25
РУК. ГР. ИНЖ. ДРОЖДЕВА			ЛИСТ 4	ЛИСТОВ	
РАЗРАБ. ПАСИХОВА			МНИИТЭП ОСК		
ПРОВЕР. ДРОЖДЕВА					

Канн 4416-7/17108



МЕСТА ОПИРАНИЯ ПРИ СКЛАДИРОВАНИИ И ТРАНСПОРТИРОВКЕ

ПРИМЕЧАНИЕ:
АРМИРОВАНИЕ ПАНЕЛИ СМ. ЛИСТ 6.

НАЧ. ОТД.	ПЛАТЪВ		7РС 17 108-84
ГЛ. СПЕЦ.	АЛФЕДОВ		
ГЛ. ИНЖ. Л.	ЖАРКОВА	Магн. 830.87	
РУК. ГР. ИНЖ.	АРОЖДЕВА	Магн. 558	
РАЗРАБ.	ПАСИХОВА	Магн.	
ПРОВЕР.	АРОЖДЕВА	Магн.	
ПАНЕЛЬ 7ВЦ3			СТАДИЯ
ОБЩИЙ ВИД			МАССА
ТЯЖЕЛЫЙ БЕТОН			МАШТАБ
МАРКИ 200			Р. 2,17 1:25
			ЛИСТ 5
			ЛИСТОВ
			МНИИТЭП
			ОСК

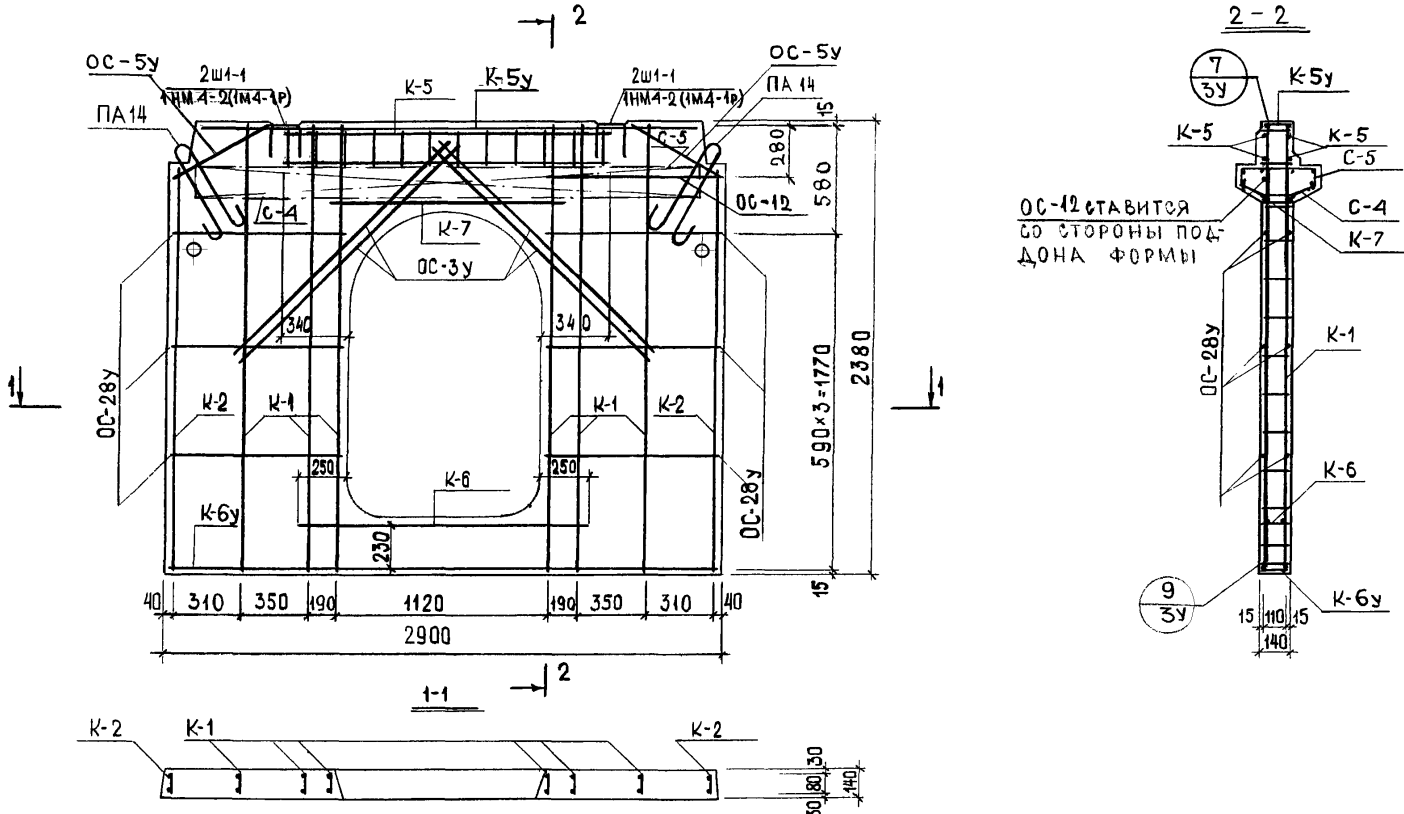
С. О. ГЛА С О В А Н О
 Д. С. П. Ч. М. А. С. Т. И. К. И. Т. И. Н.
 ОТКОРРЕКТИРОВАН 10/II-86 Чубайский; 6/II-87г. Чубайский
 ИЛИ ПОДА. ПОВТОР. И ДАТА ВЗАМ. ИВВ. Д.
 636 886

φ12н
 2 1416.7/17108

СОГЛАСОВАНО

ИЛ.Р.И.О.А. ПОДПИСЬ И ДАТА
6.06.88г

ОТКОРРЕКТИРОВАН 10/11-86г *Иванов*; в 17-84г *Иванов*



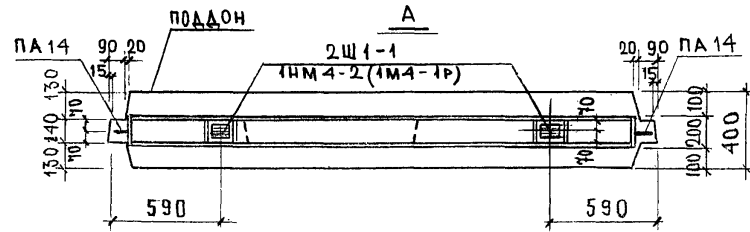
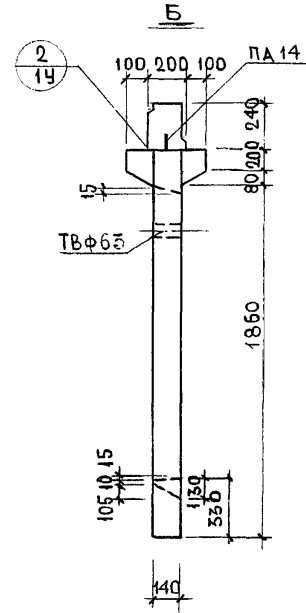
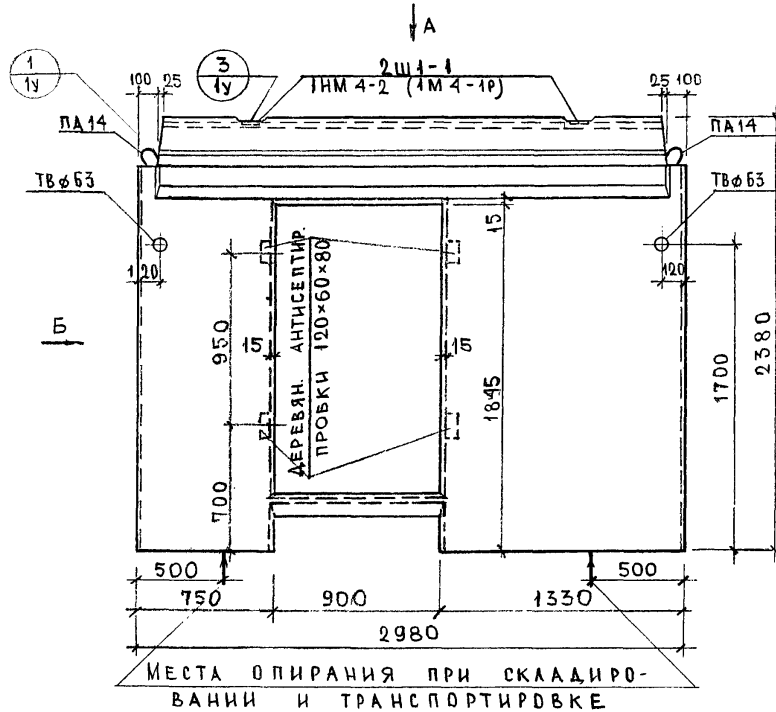
ПРИМЕЧАНИЯ

1. Арматуру см. листы 1а-3а, 11а, 13а, 14а.
2. Спецификацию стали см. лист 19.
3. Стержень ОС-5у привязать при бетонировании к петле ПА 14 сверху.
4. Сетки С-4, С-5 в месте разрыва консоли и с левой стороны панели вырезать или загнуть по месту.

				7 РС 17 108-87			
НАЧ. ОТД.	ИПАТЬЕВ	<i>Иванов</i> 19.6.88 5/2-8	ПАНЕЛЬ 7ВЦ3 АРМИРОВАНИЕ	СТАДИЯ	МАССА	МАСШТАБ	
ГЛ. СПЕЦ.	АЛФЕРОВ			Р.		1:25	
ГЛ. ИНЖ. ПР.	ЧЕБОТАРЕВА			ЛИСТ 6	ЛИСТОВ		
ДУК. ГЛ. ИНЖ.	ДРОЖДЕВА			МНИИТЭП			
ПРОВ.	ДРОЖДЕВА			ОСК			

Кам 4416-7/17/108 Ф12и

СОГЛАСОВАНО
 ПА. СПЕЦ. МАСТЕР НИКИТИН
 ОТКОРРЕКТИРОВАН 10/ХІ-86 Ковалев; 6/ІІ-87г. Ковалев
 ИВ. Л. ПАД. ПЕДЛОСЬ И ДАТА ВЗАМ. ИВ. Л. 636 888



ПРИМЕЧАНИЕ:

Армирование см. лист 8.

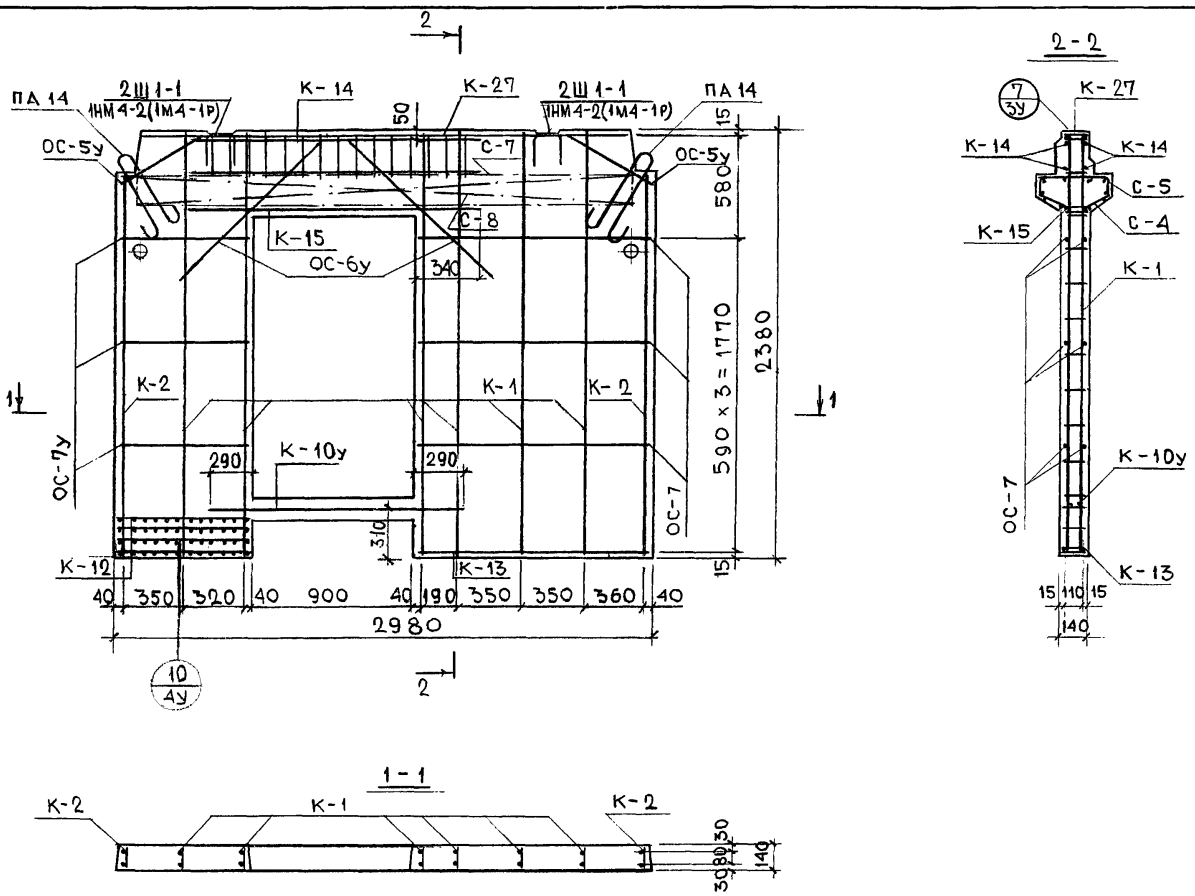
НАЧ. ОТД.	ИПАТЬЕВ		7РС 17108-87			
ГЛ. СПЕЦ.	АФЕРОВ		ПАНЕЛЬ ТВЦ 4	СТАДИЯ	МАССА	МАСШТАБ
ГЛ. ИНЖ.	ХАРКОВА	10/11/85		Р.	2,22	1:25
РУК. ГР. ИНЖ.	ДРОЖДЕВА			ЛИСТ 7	ЛИСТОВ	
РАЗРАБ.	ПАСИХОВА	Паси		МНИИТЭП		
ПРОВЕР.	ДРОЖДЕВА	Држ		ОСК		
			ТЯЖЕЛЫЙ БЕТОН			
			МАРКИ 200			

Ф12и
Кам 4416-7/10/108

СОГЛАСОВАНО

ИЗМ. ПОДП. ПОЛНОЕ ИЛИ ДАТА ВСТАВ. ИЛИ №

ОТКОРРЕКТИРОВАН 10/ХІ-86 *Ковалев*; 6/ІІ-87г. *Ковалев*



ПРИМЕЧАНИЯ:

1. Арматура см. листы 1а, 3а, 4а, 8а, 11а, 13а, 14а
2. Спецификацию стали см. лист 19
3. Стержень ОС-5у привязать при бетонировании к петле ПА14 СВЕРХУ

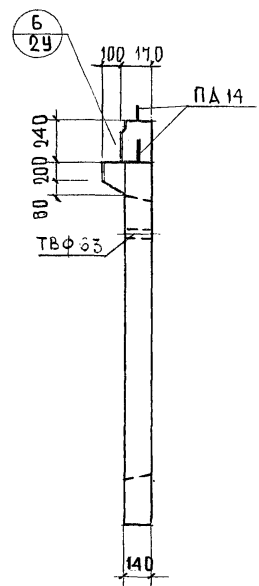
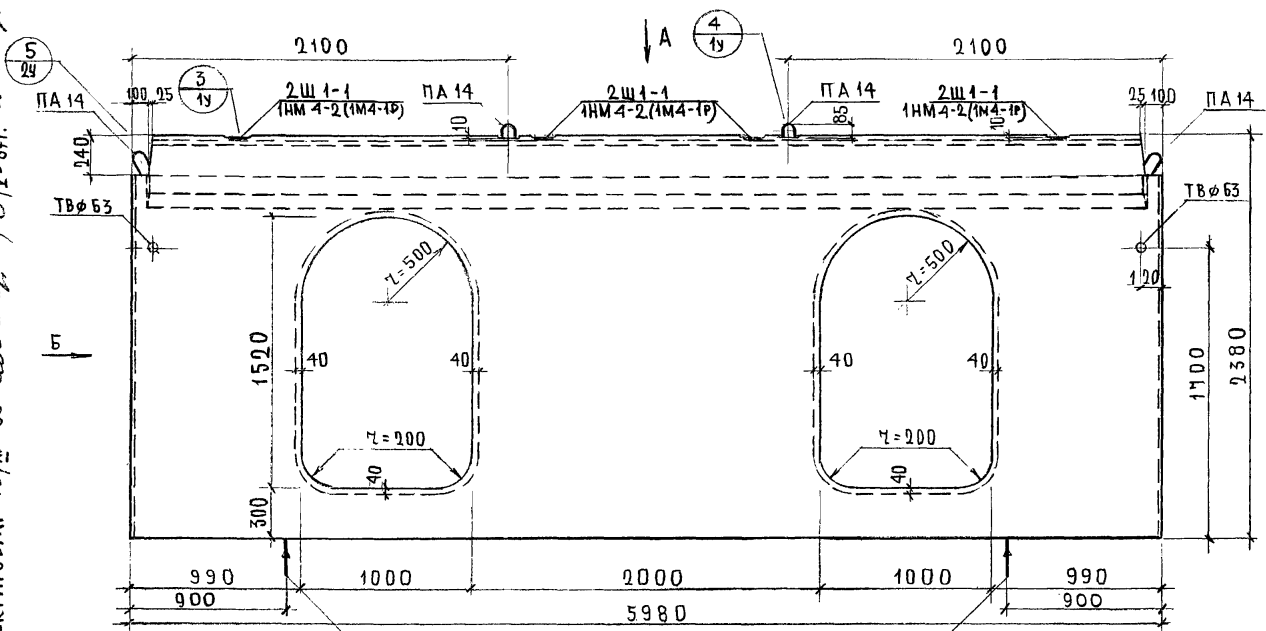
НАЧ. ОТД. <i>ИПАТЬЕВ</i>		7РС 17 108-87		
А. СПЕЦ. <i>АЛФЕРОВ</i>		ПАНЕЛЬ 7ВЦ4 АРМИРОВАНИЕ		
ГЛ. ИНЖ. ПР. <i>ЧЕБОТАРЕВА</i>	<i>19/8</i>			
РУК. ГР. ИНЖ. <i>ДРОЖДЕВА</i>	<i>19/8</i>			
РАЗРАБ. <i>ПАСИХОВА</i>	<i>19/8</i>			
ПРОВЕР. <i>ДРОЖДЕВА</i>	<i>19/8</i>			
		СТАДИИ	МАСШ	МАСШТАБ
		Р.		1:25
		ЛИСТ 8	ЛИСТОВ	
		МНИИТЭП ОСК		

СОГЛАСОВАНО

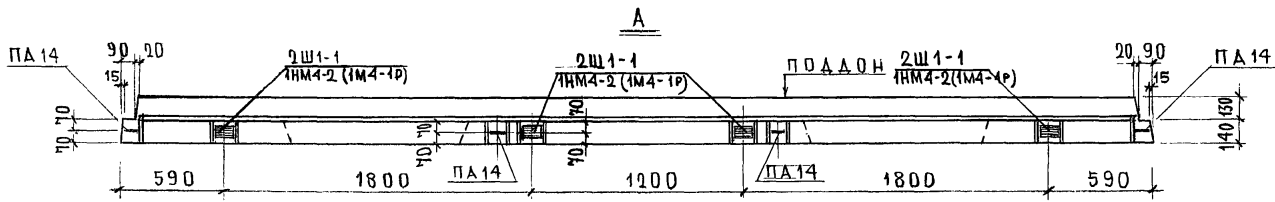
ИЗМЕН. ПОДАЧА ДАТА ВЗН. № В. Д

636 890

ОТКОРРЕКТРОВАН 10/II-86 Чубайска; 6/II-87г. Чубайска



МЕСТА ОПИРАНИЯ ПРИ СКЛАДИРОВАНИИ И ТРАНСПОРТИРОВКЕ



ПРИМЕЧАНИЕ:

Армирование см. лист 10.

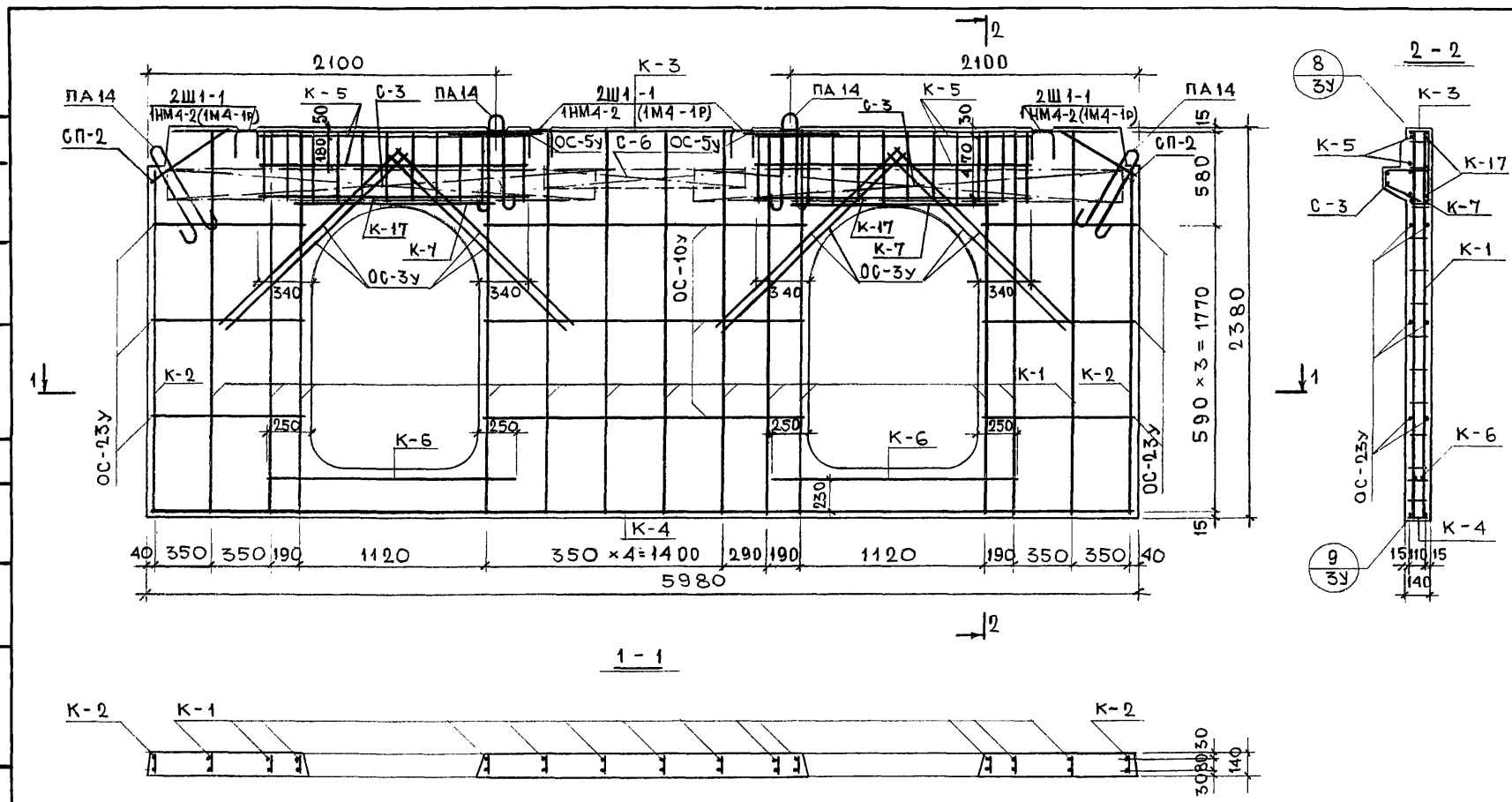
НАЧ. ОТД.	ИПАТЬЕВ	
П. СПЕЦ. М. П.	А ДФЕРОВ	
П. ИНЖ. ПР.	ЖАРКОВА	23.01.85
РАЗРАБОТ.	ДРОЖДЕВА	
ПРОВЕРЕНА	ЗУБОВА	
	ДРОЖДЕВА	

7РС 17 108-84

ПАНЕЛЬ 7БЦ7
ОБЩИЙ ВИД
ТЯЖЕЛЫЙ БЕТОН
МАРКИ 200

СТАДИЯ	МАССА	МАСШТАБ
Р	4,25	1:25
ЛИСТ 9		ЛИСТОВ
МНИИТЭП		
ДСК		

ОТКОРРЕКТИРОВАН 10/VI-86г. Чубовская - ; 6/VI-87г. Чубовская - ;
 СОГЛАСОВАНО
 ИВ. Л. ПОДЛ. ПОДПИСЬ И ДАТА ВЗАМ. ИВ. Л. 6/36/89/

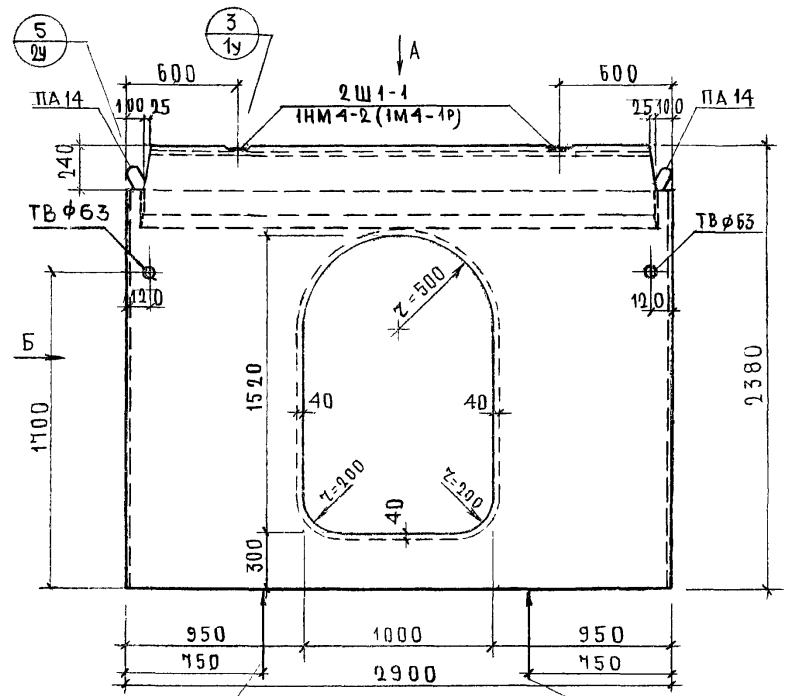


ПРИМЕЧАНИЯ

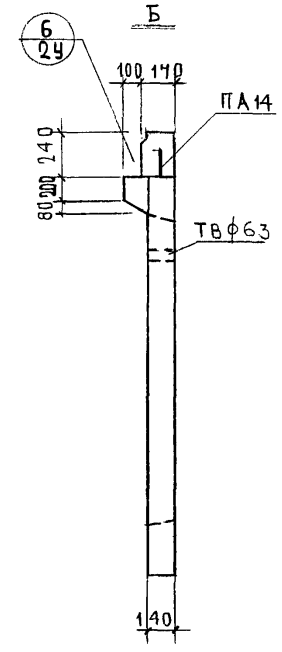
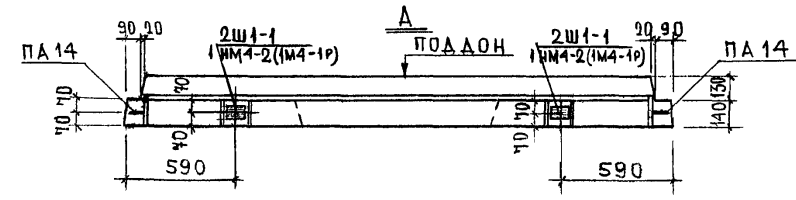
1. АРМАТУРУ СМ. ЛИСТЫ 1а, 2а; 5а; 11а; 13а; 14а, 9а.
2. СПЕЦИФИКАЦИЮ СТАЛИ СМ. ЛИСТ 20.
3. СТЕРЖЕНЬ ОС-5у ПРИВЯЗАТЬ ПРИ БЕТОНИРОВАНИИ К ПЕТЛЕ ПА14 СВЕРХУ.

НАЧ. ОТД. ИПАТЬЕВ	7РС 17 108-87			
ГЛ. СПЕЦ. АЛФЕРОВ	ПАНЕЛЬ 7ВЦ7	СТАДИИ	МАССА	МАСШТАБ
ЛИНЖ. ПР. ЧЕБОТАРЕВА		Р		1:25
РУК. ТР. ИИ. ДРОЖДЕВА	АРМИРОВАНИЕ	ЛИСТ 10 ЛИСТОВ		
РАЗРАБ. ПАСИХОВА		МНИИТЭП ОСК		
ПРОВЕРИЛ ДРОЖДЕВА				

СОГЛАСОВАНО
 СПЕЦИАЛИСТ
 ОТКОРРЕКТРОВАН 10/11-86г. Козлов А.
 ИСП. КОЛ. ПОДАНО В ДАТ. ВЗМ. НАБ. Ф. 635.892



МЕСТА ОПИРАНИЯ ПРИ
 СКЛАДИРОВАНИИ И ТРАНСПОРТИРОВКЕ



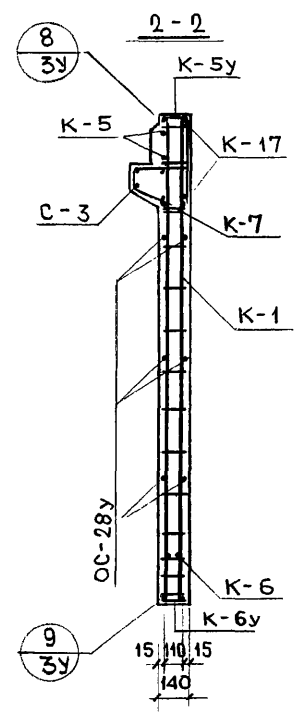
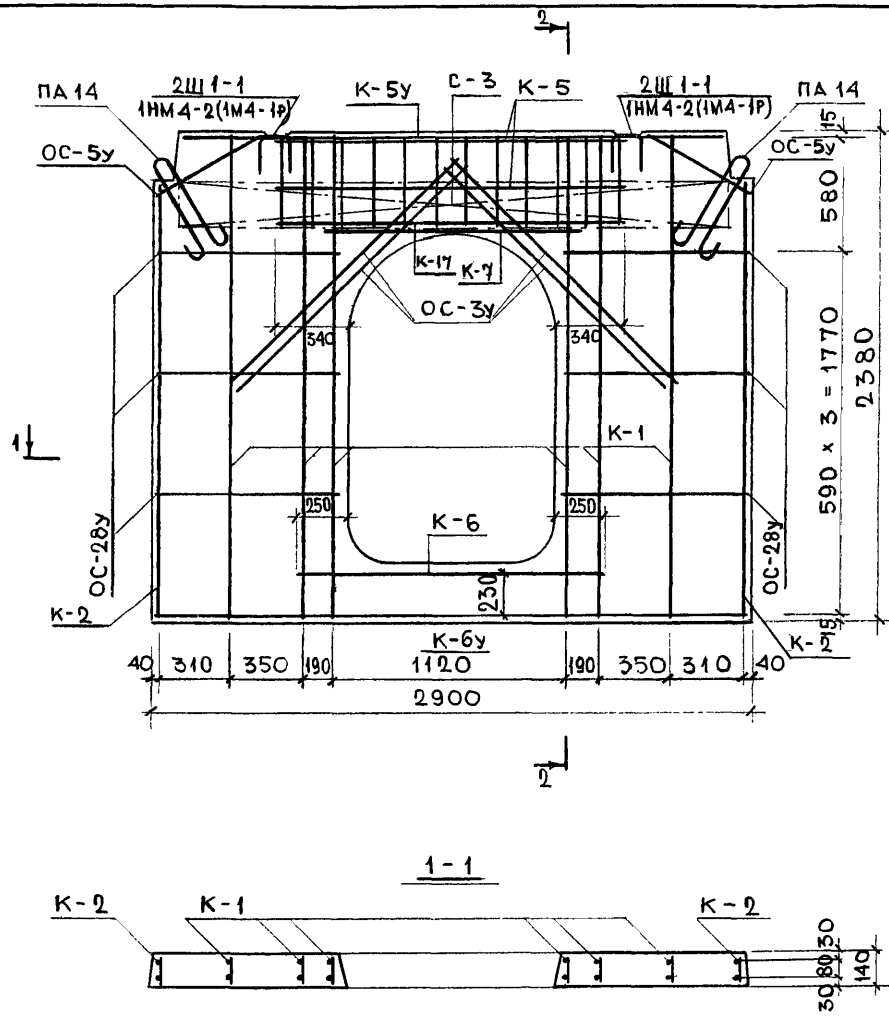
ПРИМЕЧАНИЕ
 Армирование панели см. лист 12.

НАЧ. ОТД.	ИПАТЬЕВ		7 РС 17 108-87		
ГЛА. СПЕЦ. ОТ.	КАЛФЕРОВ		ПАНЕЛЬ ТВЦВ		
ГЛА. ИНЖ. ПР.	ЖАРКОВА		СТАДИИ	МАССА	МАСШТАБ
РУК. ГР. ИНЖ.	ДРОЖАЕВА		Р	2,03	1:25
РАЗРАБОТ.	ЗУБОВА		ЛИСТ 11 ЛИСТОВ		
ПРОВЕРИЛ	ДРОЖАЕВА		МНИИТЭП		
			ОСК		
			ТЯЖЕЛЫЙ БЕТОН		
			МАРКИ 200		

Ф12и
 Кан 44-16-71-17-08

СОГЛАСОВАНО
 ОТКОРРЕКТРОВАН 10/11-86г
 ИЛИ ПОДА
 636 823

ОТКОРРЕКТРОВАН 10/11-86г



ПРИМЕЧАНИЯ:

1. Арматуру см. листы 1а; 2а; 3а; 5а; 9а; 13а; 14а.
2. Спецификацию стали см. лист 20.
3. Стержень ОС-5у привязать при бетонировании к петле ПА 14 сверху.

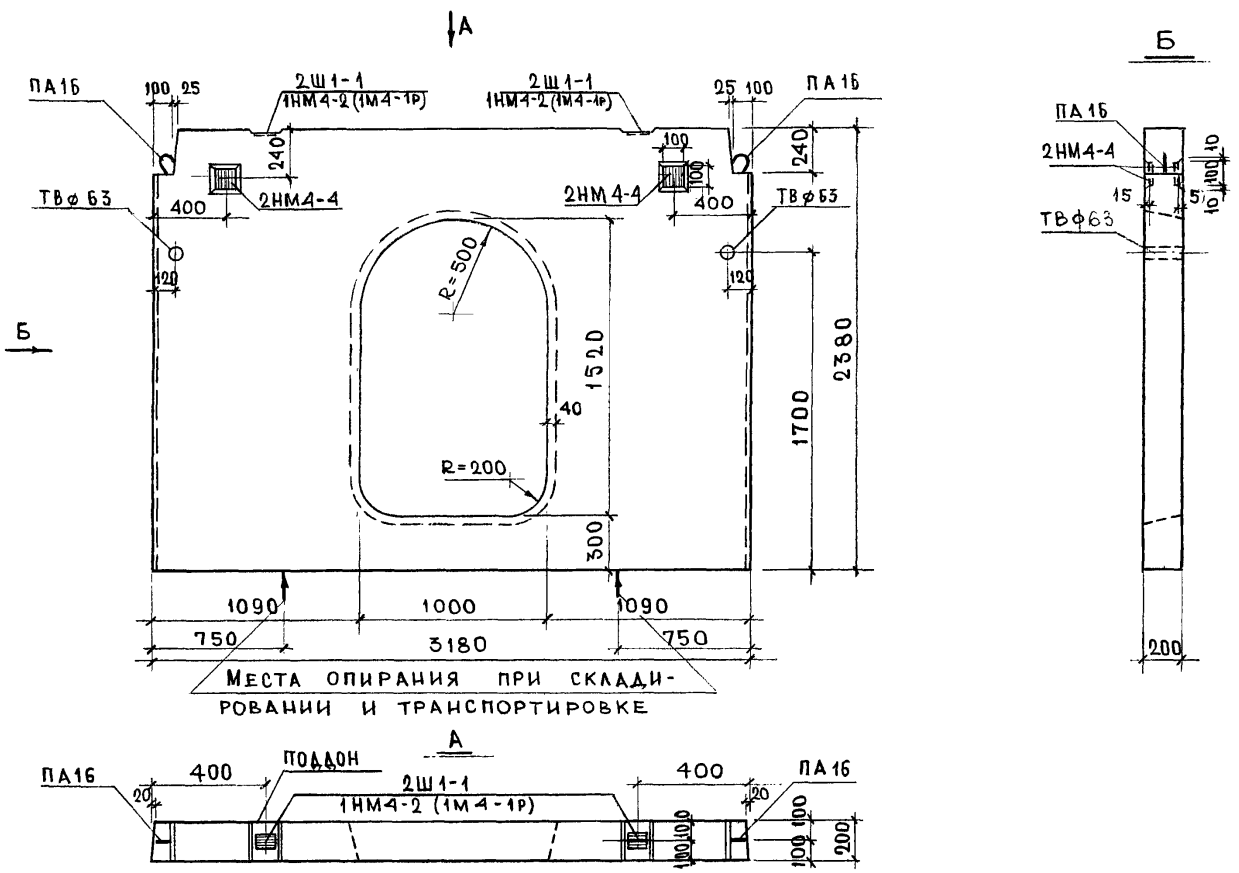
НАЧ. ОТД.	ИПАТЬЕВ		7РС 17 108 - 87			
ГЛ. СПЕЦ.	АЛФЕРОВ					
ГЛ. НИЖ. ПР.	ЧЕБОТАРЕВА		ПАНЕЛЬ 7ВЦ8	СТАВАЯ	МАССА	МАСШТАБ
РУК. ГР. НИЖ.	АРОЖДЕВА			Р.		1:25
РАЗРАБ.	ПАСИХОВА			ЛИСТ 12 ЛИСТОВ		
ПРОВЕР.	АРОЖДЕВА			МНИИТЭП ОСК		

Ф12и
 Кар 4416-7/17108

СОГЛАСОВАНО
 (подпись)
 МАСТЕР МАСТЕРНИКИ

ИЗМЕН. ПОДАНО В ДАТА ВЗЛ. ИВ. С.
 6.36.894

ОТКОРРЕКТИРОВАН 10/ХІ-86г. *Кобальцев* - ; 6/ІІ-87г. *Кобальцев* -



ПРИМЕЧАНИЕ:

Армирование панели см. лист 14.

НАЧ. ОТД. ИПАТЬЕВ		ТРС 17108-87	
ГЛ. СПЕЦ. АЛФЕРОВ			
ГЛ. ИНЖ. ПР. ЖАРКОВА		СТАДИЯ	МАССА
ДУК. ГР. ИНЖ. ДРОЖДЕВА		Р	2,97
РАЗРАБ. ПАСИХОВА		МАСШТАБ	
ПРОВЕР. ДРОЖДЕВА		1:25	
		ЛИСТ 13 ЛИСТОВ	
		МНИИТЭП	
		ОСК	

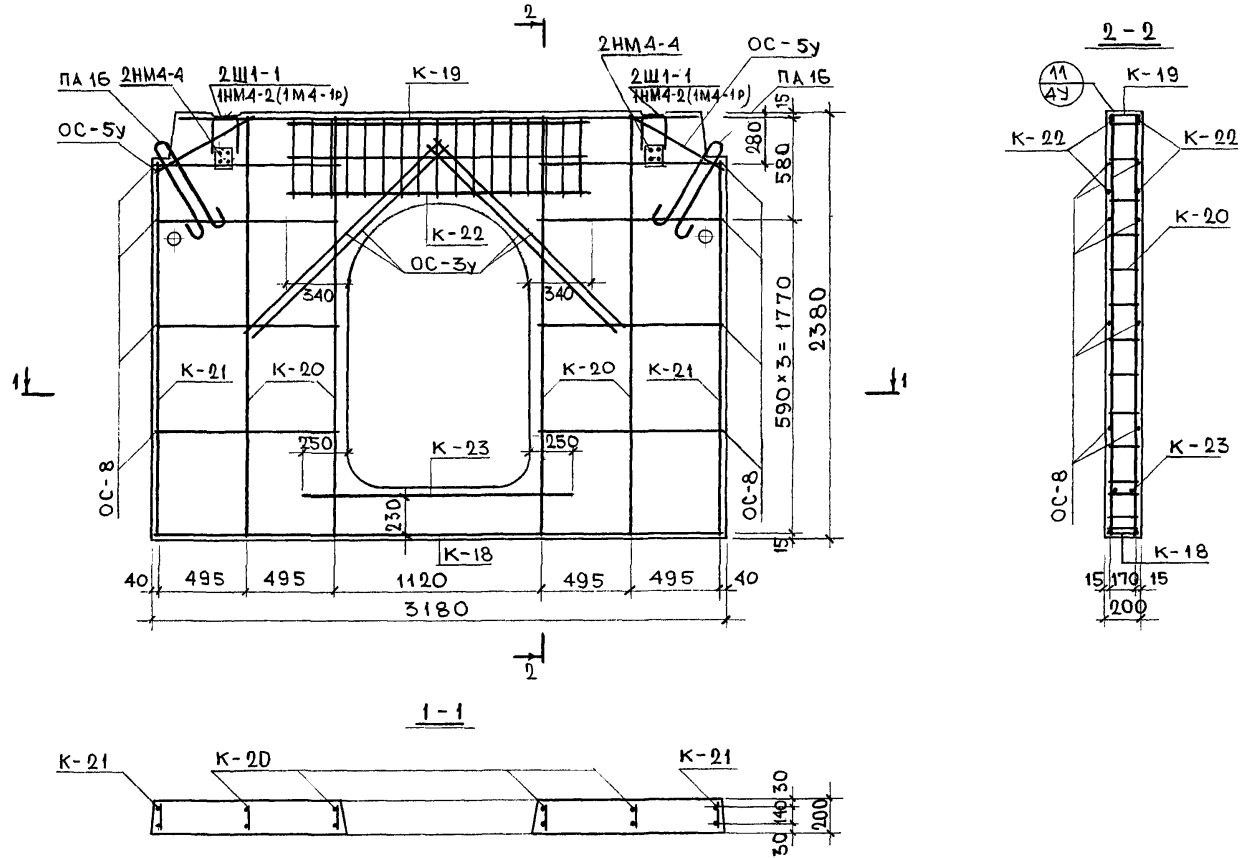
ПАНЕЛЬ ТВ Ц 9
 ОБЩИЙ ВИД
 ТЯЖЕЛЫЙ БЕТОН
 МАРКИ 200

Кар 4416-9/17108 Ф12и

СОГЛАСОВАНО

ИВ. П. ПАД. ПОДПИСЬ И ДАТА ВЗАМ. ИВ. П. 03.06.87

ОТКОРРЕКТИРОВАН 10/11-86г. Кобзарев; 6/11-87г. Кобзарев

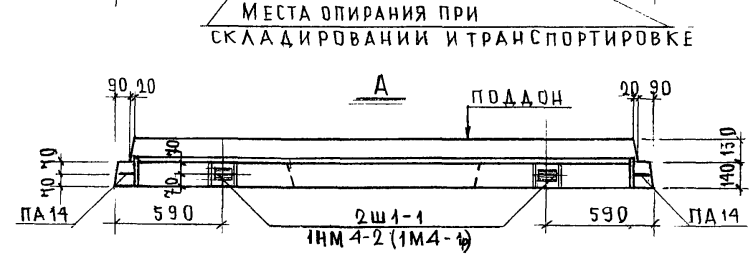
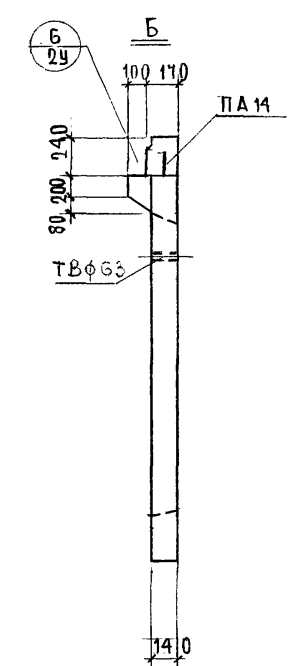
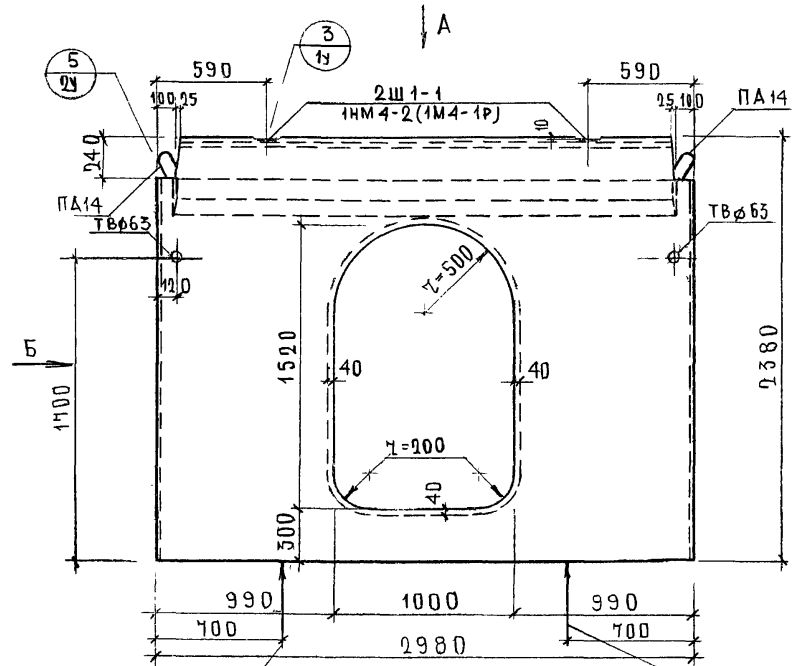


ПРИМЕЧАНИЯ:

1. Арматуру см. листы 5а-7а; 13а; 14а.
2. Спецификацию стали см. лист 20.
3. Стержень ОС-5у привязать при бетонировании к петле ПА 16 сверху.

НАЧ. ОТД. ПЛАТЬЕВ		7РС 17 108-87	
ГЛ. СПЕЦ. АЛФЕРОВ		ПАНЕЛЬ 7ВЦ9	СТАДИИ
ГЛ. ИНЖ. ПР. ЧЕБОТАРЕВА			МАССА
РУК. ГР. ИНЖ. АРОЖДЕВА			МАШТАБ
РАЗРАБ. ПАСИХОВА			Р
ПРОВЕР. АРОЖДЕВА		ЛИСТ 14	
		ЛИСТОВ	
		МНИИТЭП	
		ОСК	

Ф12и
К.0416-7/17108



МЕСТА ОПИРАНИЯ ПРИ
СКЛАДИРОВАНИИ И ТРАНСПОРТИРОВКЕ

ПРИМЕЧАНИЕ:
Армирование панели см. лист 16

				7РС 17 108-87			
НАЧ. ОТД.	ИПАТЬЕВ	<i>[Signature]</i>		ПАНЕЛЬ ТВЦ 11 ОБЩИЙ ВИД ТЯЖЕЛЫЙ БЕТОН МАРКИ 200	СТАДИУ	МАСШ	МАСШТАБ
П. СПЕЦ. ОТД.	АЛФЕРОВ	<i>[Signature]</i>			Р	2,10	1:25
П. ИНЖ. ПР.	ЖАРКОВА	<i>[Signature]</i>	23.01.87		Лист 15 из 16 листов		
РАЗРАБОТ.	ДРОЖДЕВА	<i>[Signature]</i>			МНИИТЭП ОСК		
ПРОВЕРИЛ	ДРОЖДЕВА	<i>[Signature]</i>					

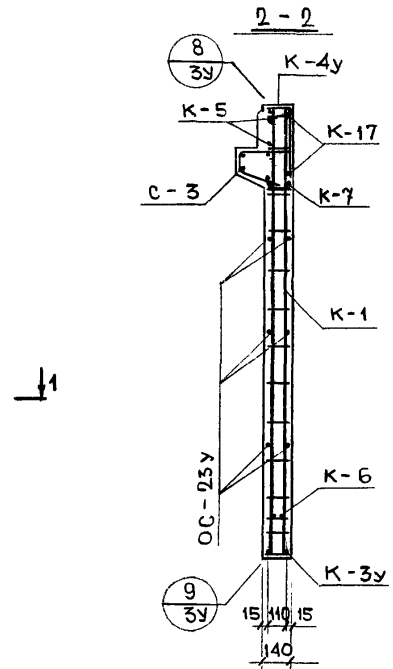
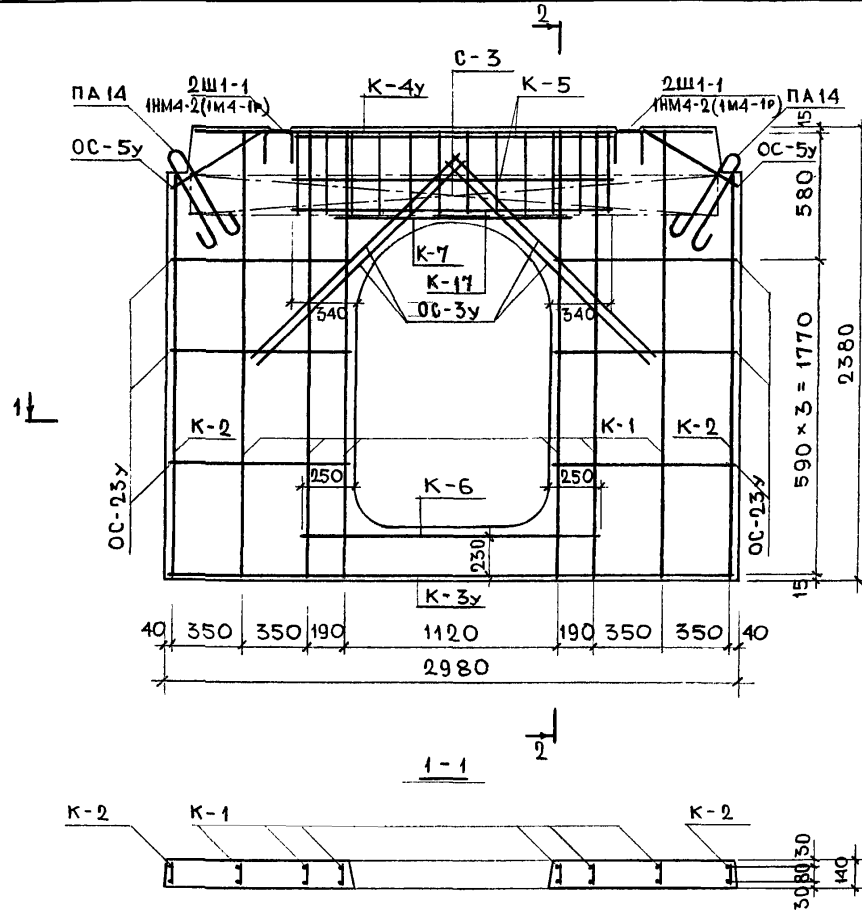
СОГЛАСОВАНО
 ИСП. МАСТ. И
 ОТКОРРЕКТРОВАН 10/ХІ - 86г. Кобзарь; 6/ІІ - 87г. Кобзарь
 ИЛ. Д. ПОДПИСЬ И ДАТА
 636 896

Ф12и
 Ка 4416-71 17108

СОГЛАСОВАНО

ИНВ. КОД А. ПЕРИОД И ДАТА ВЗАИМ. ИВ. Д. 636.897

ИТКОРРЕКТИРОВАН 10/01-86 *Ковалев*; 16/11-87 *Ковалев*



ПРИМЕЧАНИЯ:

1. Арматуру см. листы 1а, 2а, 3а, 5а, 9а, 13а, 14а.
2. Спецификацию стали см. лист 20.
3. Стержень ОС-5у приварить при бетонировании сверху к петле ПА14.

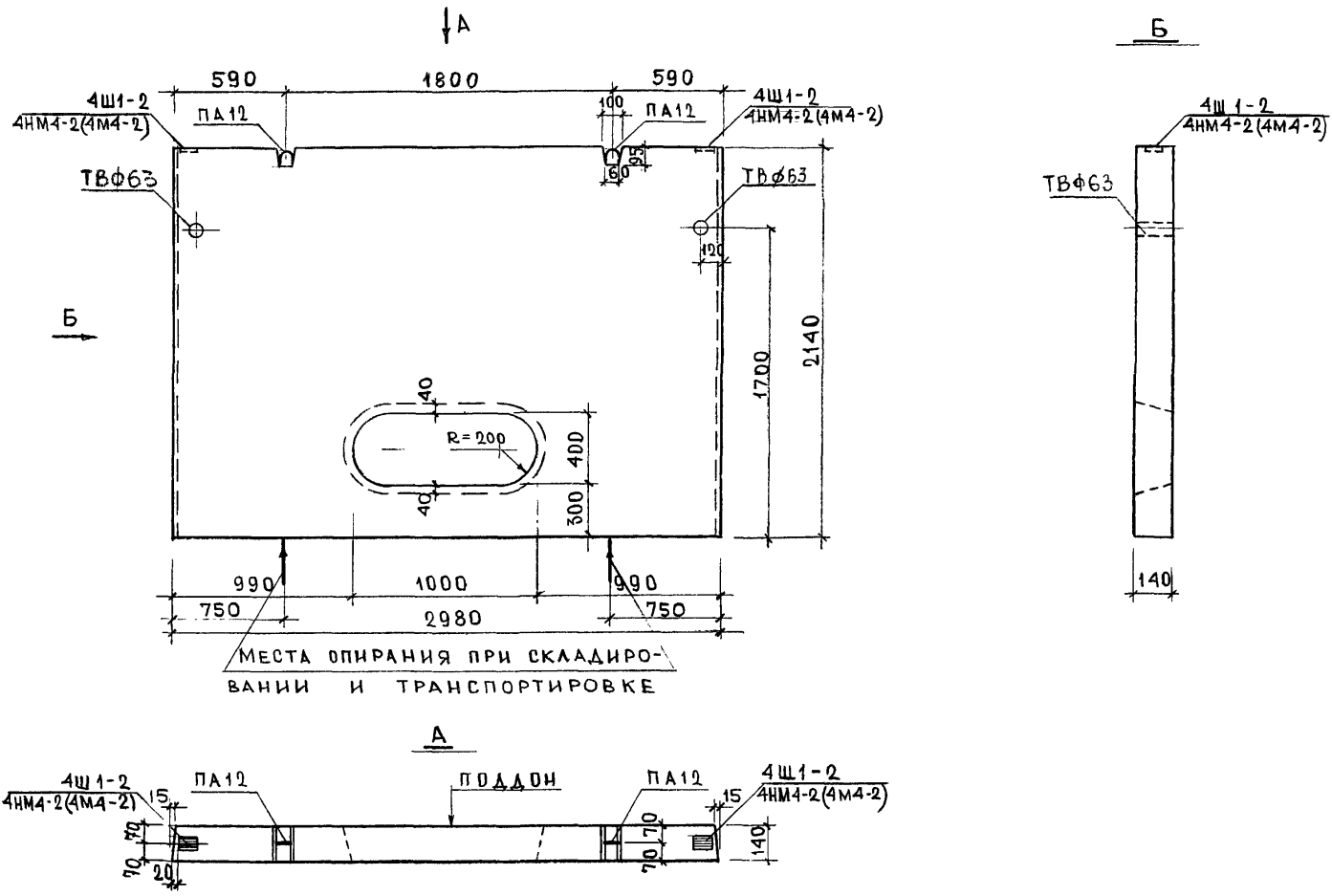
НАЧ. ОТД.	ИПАТЬЕР		7РС 17 108-87		
ГЛ. СПЕЦ.	АЛФЕРОВ	<i>Алферов</i>	ПАНЕЛЬ 7ВЦ11		
ГЛ. ИНЖ.	ЧЕБОТАРЕВА	<i>Чеботарева</i>	СТАДИЯ	МАССА	МАСШТАБ
РУК. ГР. ИНЖ.	АРЖАЕВА	<i>Аржаева</i>	Р		1:25
РАЗРАБ.	ПАСИХОВА	<i>Пасихова</i>	АРМИРОВАНИЕ		
ПРОВЕР.	АРЖАЕВА	<i>Аржаева</i>	ЛИСТ 15	ЛИСТОВ	
			МНИИТЭП		
			ОСК		

Ф12и
Каз4416-1/17108

СОГЛАСОВАНО

ИЗМЕНЕНИЯ ДАТА ВЗЛ. ИВ. Ф. 636 898

ОТКОРРЕКТРОВАН 10/ХІ-86г. *Собольев* - ; 6/ІІ-87г. *Собольев* -



ПРИМЕЧАНИЕ:

АРМИРОВАНИЕ ПАНЕЛИ СМ. ЛИСТ 18.

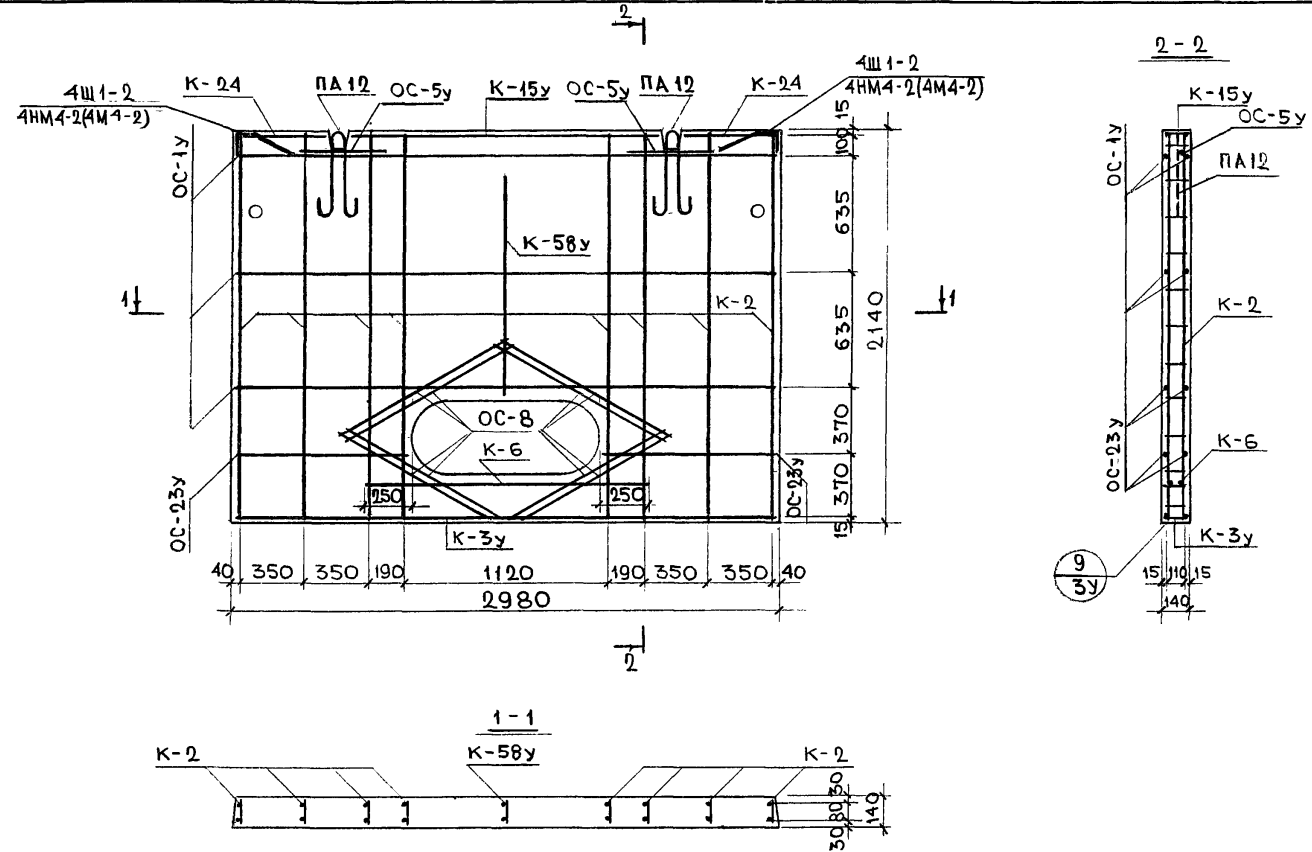
НАЧ. ОТД.	ИПАТЬЕВ	<i>Ипатьев</i>	7РС 17108-87			
ГЛ. СПЕЦ.	АЛФЕРОВ	<i>Алферов</i>	ПАНЕЛЬ ТВЦ12	СТАДИЯ	МАССА	МАСШТАБ
ГЛ. ИНЖ. ПР.	ЖАРКОВА	<i>Жаркова</i>		Р	2,08	1:25
РУК. ГР. ИИ	ДРОЖДЕВА	<i>Дрождева</i>		ОБЩИЙ ВИД		
РАЗРАБ.	ПАСИХОВА	<i>Пасихова</i>		ЛИСТ 17 ЛИСТОВ		
ПРОВЕР.	ДРОЖДЕВА	<i>Дрождева</i>		ТЯЖЕЛЫЙ БЕТОН МАРКИ 200		
			МНИИТЭП ОСК			

Ф12и
Кар 4416-7/17108

СОГЛАСОВАНО

ИЗМ. № ПЛАН. ПОДПИСЬ И ДАТА ВЗЛ. ИИ. Д.
636 829

ОТКОРРЕКТИРОВАН 10/11-86 *Кубайраф.*; 6/11-87г. *Кубайраф.*



ПРИМЕЧАНИЯ:

1. Арматуру см. листы 1а, 2а, 3а, 7а, 8а, 13а, 14а
2. Спецификацию стали см. лист 20.
3. Стержень ОС-5У привязать при бетонировании к петле ПА12 сверху.

НАЧ. ОТД. ИПАТЬЕВ		7РС 17 108-87			
ГЛ. СПЕЦ. ААФЕРОВ		ПАНЕЛЬ 7ВЦ10	СТАДИЯ	МАССА	МАСШТАБ
ГЛ. ИНЖ. ПР. ЧЕБОТАРЕВА			Р.		1:25
РУК. ГР. ИН. ДРОЖДЕВА		АРМИРОВАНИЕ	ЛИСТ 18 ЛИСТОВ		
РАЗРАБ. ПАСИХОВА			МНИИТЭП ОСК		
ПРОВЕР. ДРОЖДЕВА					

Ф12ч
Кап 4416-7/17108

СПЕЦИФИКАЦИЯ СТАЛИ

МАРКА ПАНЕЛИ	ПОКАЗАТЕЛИ ПО ИЗДЕЛИЯМ																		ИТОГО	
	МАРКА ДЕТАЛИ	К-1	К-2	К-3	К-4	К-5	К-6	С-1	С-2	ОС-10У	ОС-25У	ОС-3У	ПА14	2Ш1-1 (1М4-1Р)	К-7	ОС-5У	С-6	СП-2		(П1)
7ВЦ-1	КОЛ-ВО ДЕТАЛЕЙ, ШТ.	13	2	1	1	4	2	2	2	6	12	8	4	4	2	2	2	2	(4)	
	МАССА, КГ	ДЕТАЛИ	3,03	2,72	2,18	2,27	2,42	1,25	3,96	2,51	0,75	0,21	0,93	1,55	0,98 (0,88)	1,58	0,30	1,78	0,61	(0,56)
	ВСЕХ ДЕТАЛЕЙ	39,39	5,44	2,18	2,27	9,68	2,50	7,92	5,02	4,50	2,52	7,44	6,20	3,92 (3,52)	3,16	0,60	3,58	1,22	(2,24)	
7ВЦ-2	КОЛ-ВО ДЕТАЛЕЙ, ШТ.	6	2	1	1	1	2	1	1	1	12	4	2	2	2	1	(2)			
	МАССА, КГ	ДЕТАЛИ	3,03	2,72	1,04	1,12	1,58	2,42	1,25	5,23	3,27	0,21	0,93	0,30	1,55	0,98 (0,88)	0,36	(0,56)		
	ВСЕХ ДЕТАЛЕЙ	18,18	5,44	1,04	1,12	1,58	4,84	1,25	5,23	3,27	2,52	3,72	0,60	3,10	1,96 (1,76)	0,36	(1,12)			
7ВЦ-3	КОЛ-ВО ДЕТАЛЕЙ, ШТ.	6	2	2	1	1	1	1	1	1	12	4	2	2	2	1	(2)			
	МАССА, КГ	ДЕТАЛИ	3,03	2,72	2,42	1,25	1,58	1,02	1,10	5,23	3,27	0,19	0,93	0,30	1,55	0,98 (0,88)	0,36	(0,56)		
	ВСЕХ ДЕТАЛЕЙ	18,18	5,44	4,84	1,25	1,58	1,02	1,10	5,23	3,27	2,28	3,72	0,60	3,10	1,96 (1,76)	0,36	(1,12)			
7ВЦ-4	КОЛ-ВО ДЕТАЛЕЙ, ШТ.	6	2	4	1	2	1	1	1	1	1	4	6	2	6	2	2	(2)		
	МАССА, КГ	ДЕТАЛИ	3,03	2,72	1,84	0,50	2,41	2,06	1,89	1,30	5,23	3,27	0,62	0,28	0,30	0,16	0,98 (0,88)	1,55	(0,56)	
	ВСЕХ ДЕТАЛЕЙ	18,18	5,44	7,36	0,50	4,82	2,06	1,89	1,30	5,23	3,27	2,48	1,68	0,60	0,96	1,96 (1,76)	3,10	(1,12)		

107,52
(109,36)

54,21
(55,13)

53,93
(54,85)

60,83
(61,75)

ПРИМЕЧАНИЯ:

- СПЕЦИФИКАЦИЯ СТАЛИ ДАНА В 2^х ВАРИАНТАХ: В СКОБКАХ УКАЗАН РАСХОД СТАЛИ ДЛЯ ВАРИАНТА КЖБК №2 СО СВАРНЫМИ ЗАКЛАДНЫМИ ДЕТАЛЯМИ И ДОПОЛНИТЕЛЬНЫМИ ПЕТАЯМИ П-1 ДЛЯ РАСПАЛУБКИ ПАНЕЛЕЙ; БЕЗ СКОБОК - РАСХОД СТАЛИ ДЛЯ ВАРИАНТА СО ШТАМПОВАННЫМИ ЗАКЛАДНЫМИ ДЕТАЛЯМИ.
- ВЕДОМОСТЬ РАСХОДА СТАЛИ ДЛЯ ВАРИАНТА КЖБК №2 СМ. ЛИСТ ЗН.

НАЧ. СТАЛ.	ИПАТЬЕВ	
ГЛ. СПЕЦ.	АЛФЕРОВ	
Л.ИХ.ПР.	ХАРКОВА	
Л.ИХ.ПР.	ЧЕБОТАРЕВА	
УК.ГРИН	ДРОЖЖЕВА	
РАЗРАБ.	ПАСИХОВА	
ПРОВЕР.	ДРОЖЖЕВА	

7РС 17 108 - 87

СПЕЦИФИКАЦИЯ СТАЛИ НА ИЗДЕЛИЕ

СТАДИИ	МАССА	МАСШТАБ
Р		—
ЛИСТ 19	ЛИСТОВ	
МНИИТЭП		
ОСК		

ОТКОРРЕКТИРОВАН 10/ХІ-86; Числа в скобках - в кг/м² Числа в скобках - в кг/м²

СОГЛАСОВАНО
ИЗМ. ЛИСТ
636 900

СПЕЦИФИКАЦИЯ СТАЛИ

МАРКА ПАНЕЛИ	ПОКАЗАТЕЛИ ПО ИЗДЕЛИЯМ																		ИТОГО
	МАРКА ДЕТАЛИ	К-1	К-2	К-3	К-4	К-5	К-6	К-7	С-3	0С-10у	0С-23у	0С-3у	0С-5у	ПА14	С-6	К-7	2Ш1-1 (1М4-1Р)	(П1)	
7ВЦ-7	МАРКА ДЕТАЛИ	К-1	К-2	К-3	К-4	К-5	К-6	К-7	С-3	0С-10у	0С-23у	0С-3у	0С-5у	ПА14	С-6	К-7	2Ш1-1 (1М4-1Р)	(П1)	СП-2
	КОЛ-ВО ДЕТАЛЕЙ, ШТ.	13	2	1	1	2	2	2	2	6	12	8	2	4	1	2	4	(4)	2
	МАССА ДЕТАЛИ	3,03	2,72	2,18	2,27	2,42	1,25	3,14	4,73	0,75	0,21	0,93	0,30	1,55	4,78	1,58	0,98 (0,88)	(0,56)	0,61
КГ ВСЕХ ДЕТАЛЕЙ	39,39	5,44	2,18	2,27	4,84	2,50	6,28	9,46	4,50	2,52	7,44	0,60	6,20	1,78	3,16	3,92 (3,52)	(2,24)	1,92	103,70 (105,54)
7ВЦ-8	МАРКА ДЕТАЛИ	К-1	К-2	К-5у	К-6у	К-5	К-6	К-17	С-3	0С-28у	0С-5у	ПА14	2Ш1-1 (1М4-1Р)	0С-3у	К-7	(П1)			
	КОЛ-ВО ДЕТАЛЕЙ, ШТ.	6	2	1	1	1	1	1	1	12	2	2	2	4	1	(2)			
	МАССА ДЕТАЛИ	3,03	2,72	1,02	1,10	2,42	1,25	3,14	4,73	0,19	0,30	1,55	0,98 (0,88)	0,93	1,58	(0,56)			
КГ ВСЕХ ДЕТАЛЕЙ	18,18	5,44	1,02	1,10	2,42	1,25	3,14	4,73	2,28	0,60	3,10	1,96 (1,76)	3,72	1,58	(1,12)				50,52 (51,44)
7ВЦ-9	МАРКА ДЕТАЛИ	К-20	К-21	К-18	К-19	К-22	К-23	0С-3у	0С-8	0С-5у	ПА16	2Ш1-1 (1М4-1Р)	2НМ4-4						
	КОЛ-ВО ДЕТАЛЕЙ, ШТ.	4	2	1	1	2	1	4	16	2	2	2	2						
	МАССА ДЕТАЛИ	3,10	2,78	1,34	1,25	6,80	1,29	0,93	0,23	0,30	2,21	0,98 (0,88)	1,40						
КГ ВСЕХ ДЕТАЛЕЙ	12,40	5,56	1,34	1,25	13,60	1,29	3,72	3,68	0,60	4,42	1,96 (1,76)	2,80							52,62 (52,42)
7ВЦ-11	МАРКА ДЕТАЛИ	К-1	К-2	К-6	К-4у	К-3у	К-5	К-17	С-3	0С-23у	0С-3у	0С-5у	ПА14	2Ш1-1 (1М4-1Р)	К-7	(П1)			
	КОЛ-ВО ДЕТАЛЕЙ, ШТ.	6	2	1	1	1	1	1	1	12	4	2	2	2	1	(2)			
	МАССА ДЕТАЛИ	3,03	2,72	1,25	1,04	1,12	2,42	3,14	4,73	0,21	0,93	0,30	1,55	0,98 (0,88)	1,58	(0,56)			
КГ ВСЕХ ДЕТАЛЕЙ	18,18	5,44	1,25	1,04	1,12	2,42	3,14	4,73	2,52	3,72	0,60	3,10	1,96 (1,76)	1,58	(1,12)				50,8 (51,72)
7ВЦ-12	МАРКА ДЕТАЛИ	К-2	К-3у	К-24	К-15у	К-58у	К-6	0С-23у	0С-8	0С-1у	ПА12	0С-5у	4Ш1-2 (4М4-2)						
	КОЛ-ВО ДЕТАЛЕЙ, ШТ.	8	1	2	1	1	1	4	8	6	2	2	2						
	МАССА ДЕТАЛИ	2,72	1,12	0,21	0,60	0,58	1,25	0,21	0,23	0,65	0,97	0,30	1,09 (1,04)						
КГ ВСЕХ ДЕТАЛЕЙ	21,76	1,12	0,42	0,60	0,58	1,25	0,84	1,84	3,90	1,94	0,60	2,18 (2,08)							37,03 (36,93)

ПРИМЕЧАНИЯ:

- СПЕЦИФИКАЦИЯ СТАЛИ ДАНА В 2^х ВАРИАНТАХ: В СКОБКАХ УКАЗАН РАСХОД СТАЛИ ДЛЯ ВАРИАНТА КЖБК №2 СО СВАРНЫМИ ЗАКЛАДНЫМИ ДЕТАЛЯМИ И ДОПОЛНИТЕЛЬНЫМИ ПЕТЛЯМИ П-1 ДЛЯ РАСПАЛУБКИ ПАНЕЛЕЙ; БЕЗ СКОБОК - РАСХОД СТАЛИ ДЛЯ ВАРИАНТА СО ШТАМПОВАННЫМИ ЗАКЛАДНЫМИ ДЕТАЛЯМИ.
- ВЕДОМОСТЬ РАСХОДА СТАЛИ ДЛЯ ВАРИАНТА КЖБК №2 см. ЛИСТ 3Н.

7 РС 17 108-81		
ИП. ОТВ. ИПАТЬЕВ	СПЕЦ. ДАЛФЕРОВ	Г. И. П. ЧЕБОТАРЕВ
РУК. ГР. И. ДРОЖДЕВА	РАЗРАБ. ПАСИХОВА	ПРОВЕР. КОНОКОТИН
СПЕЦИФИКАЦИЯ СТАЛИ НА ИЗДЕЛИЕ		
СТАТУС	МАССА	МАСШТАБ
Р.		-
ЛИСТ 20	ЛИСТОВ	
МНИИТЭП		
ОСК		

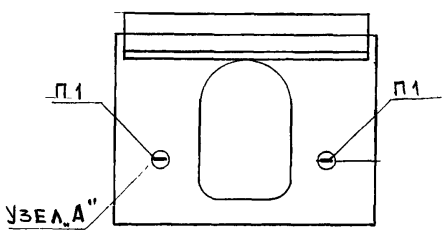
ОТКОРРЕКТРОВАН 10/ХІ-86г. Копирован 6/ІІ-87г. Чисел 1/2

СОГЛАСОВАНО

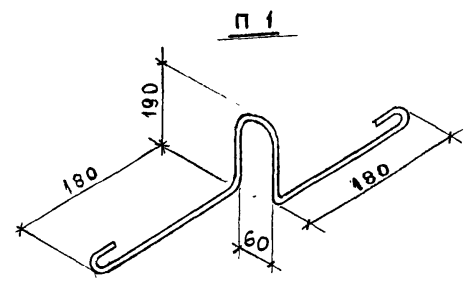
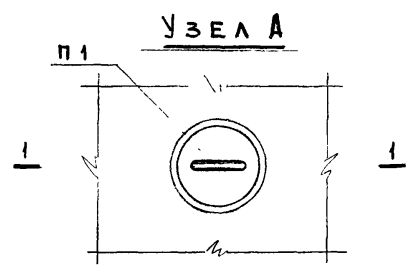
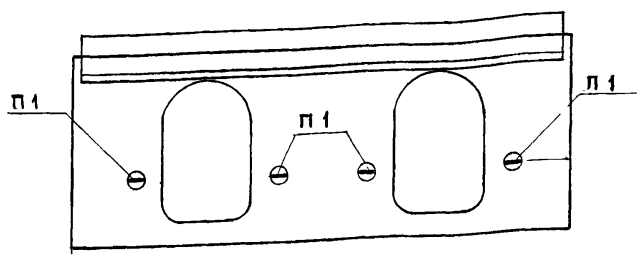
И. П. ПА. ПОДПИСЬ И ДАТА ВЗЛ. ИВ. Э. 6.12.90

СХЕМА УСТАНОВКИ ДОПОЛНИТЕЛЬНЫХ ПЕТЕЛЬ ДЛЯ РАСПАЛУБКИ

ОДНОМОДУЛЬНЫЕ ПАНЕЛИ



ДВУХМОДУЛЬНЫЕ ПАНЕЛИ



МАРКА ПАНЕЛИ	КОЛ-ВО ДОПОЛНИТ. ПЕТЕЛЬ	РАСХОД СТАЛИ НА ДОПОЛНИТ. ПЕТАИ
7 ВЦ1	4	2,24
7 ВЦ2	2	1,12
7 ВЦ3	2	1,12
7 ВЦ4	2	1,12
7 ВЦ7	4	2,24
7 ВЦ8	2	1,12
7 ВЦ11	2	1,12

ПРИМЕЧАНИЕ

В соответствии с существующей технологией КЖБК №2 допускается установка дополнительных петель, предназначенных для распалубки панелей. Использование этих петель для подъема изделий запрещается.

РАСХОД СТАЛИ НА П1		
Сечение, мм	Длина, мм	Масса, кг
φ10АІ	900	0,56

СОГЛАСОВАНО

Востр.

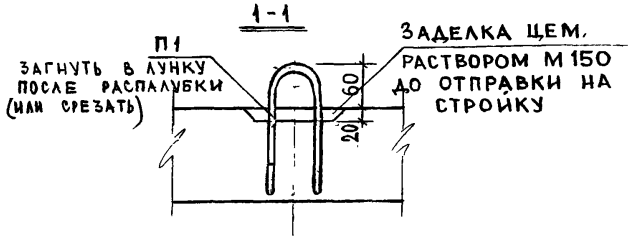
611-87Г

ОТКОРРЕКТИРОВАН

Взаим. кнв №

Подпись и дата

Ис. № подл. 636 901



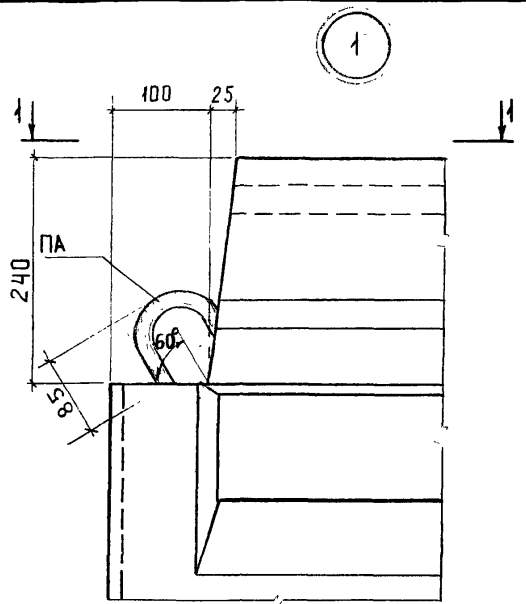
7РС 17 108-87				Стадия	Масса	Масштаб
НАЧ. ОТД.	ИПАТЬЕВ	<i>Ипатьев</i>	СХЕМА УСТАНОВКИ ДОПОЛНИТЕЛЬНЫХ ПЕТЕЛЬ ДЛЯ РАСПАЛУБКИ			
П. СПЕЦ. ОТД.	АМФЕРОВ	<i>Амферов</i>				
ГИП	ЧЕБОТАРЕВА	<i>Чеботарева</i>				
РГИ	ДРОЖДЕВА	<i>Дрождева</i>				
РАЗРАБ.	ПАСИХОВА	<i>Пасихова</i>				
ПРОВЕР.	ДРОЖДЕВА	<i>Дрождева</i>	Лист 21	Листов		
				МНИИЭП		

Карм 4416-7/17108 512и

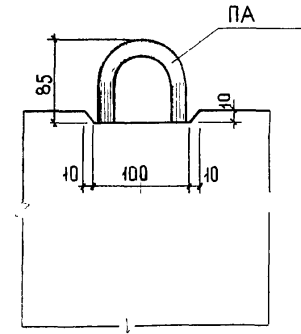
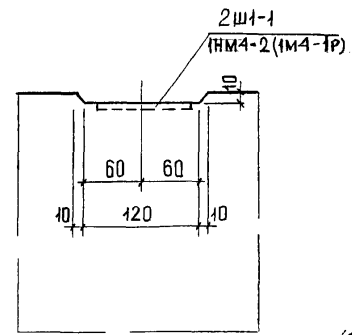
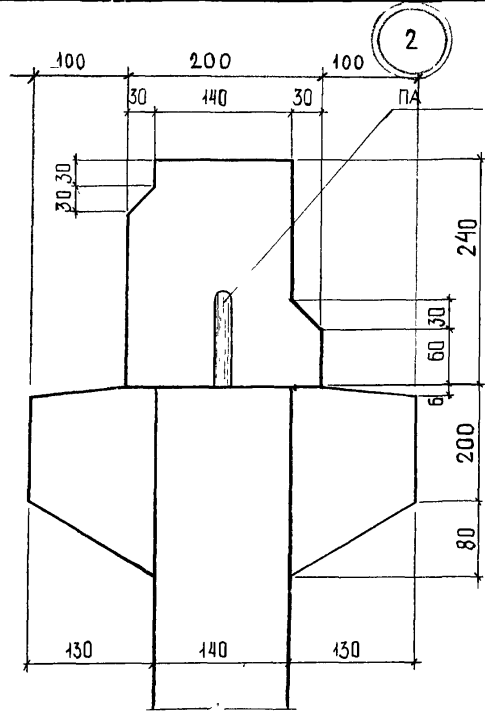
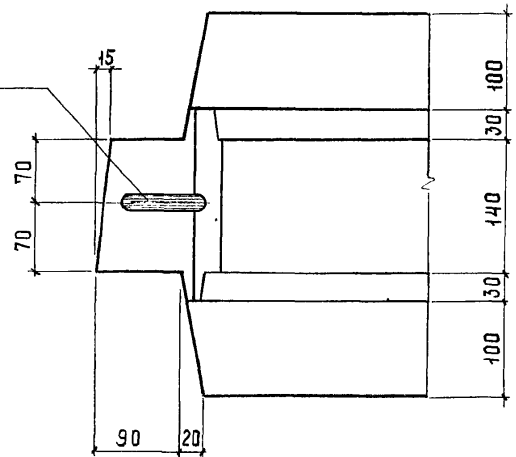
СОГЛАСОВАНО
ГЛА. СПЕЦ. МНТ

ИЗМЕНЕНИЯ
6.36.902

ОТКОРРЕКТРОВАН 10 /XI-86г ЧИЖОВА - 6/II-87г ЧИЖОВА



1-1

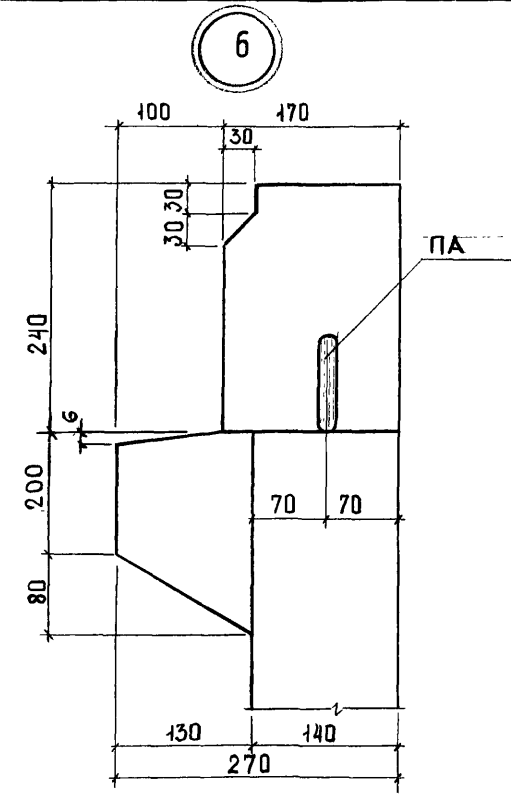
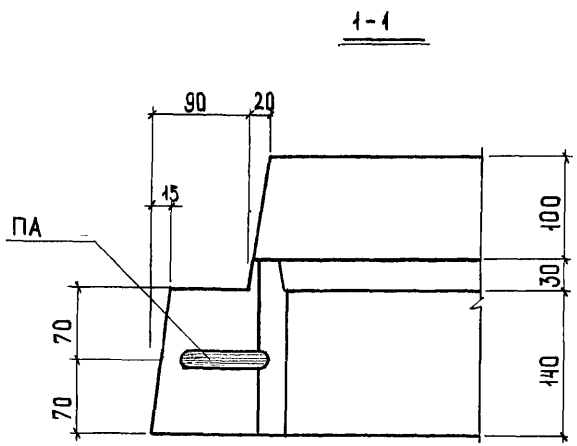
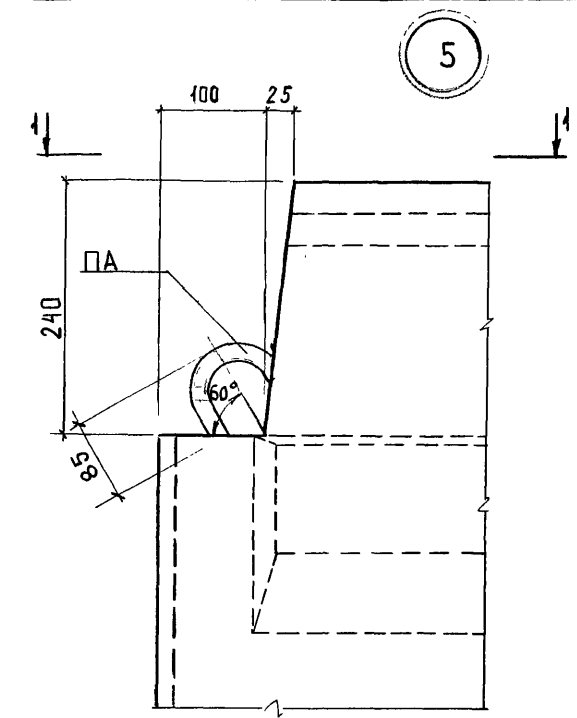


7РС 17108-84				СТАДИИ	МАССА	МАСШТАБ
УЗЛЫ				Р		1:5
НАЧ. ДТА	ИПАТЬЕВ			ЛИСТ 4		
ГЛА. СПЕЦ. МНТ	АЛФЕРОВ			ЛИСТОВ		
ГЛА. ИНЖ. ПР.	ЖАРКОВА			МНИИТЭП		
РУК. ГР. ИНЖ.	ДРОЖДЕВА			ОСК		
РАЗРАБ.	ВОЛЫНЕЦ					
ПРОВ.	ДРОЖДЕВА					

Ф12н
Р. 07416-7/14108

ИНВ. № ПЛА.А 636.923
 ПОДАТЬСЯ И ДАТА ВЗАМ. ИВВ. 15
 ПЛ. СПЕЦ. М7 НИКИТИН *С.С.*

ОТКОРРЕКТИРОВАН 10 / XI - 86 *Иванов*



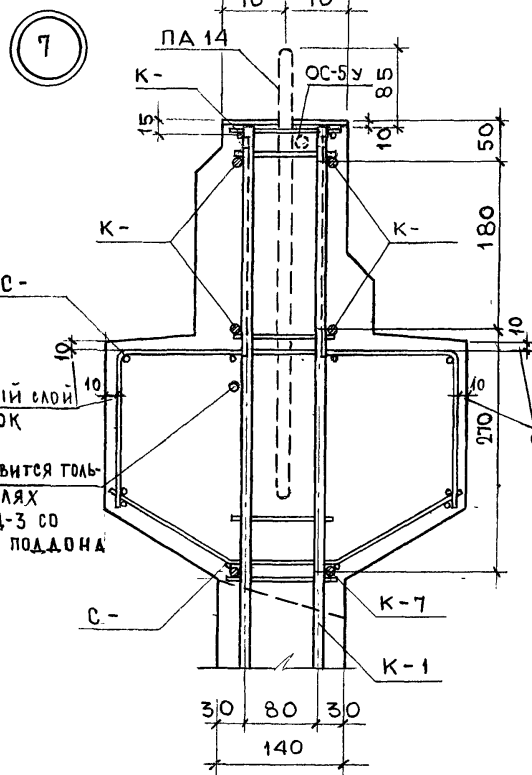
				7 РС 17108 - 86				
НАЧ. ОТА	ЦПАТЬЕВ	<i>Иванов</i>	<i>С.С.</i>	УЗЛЫ	СТАДИИ	МАССА	МАСШТАБ	
ПЛ. СПЕЦ. ОТА	АЛФЕРОВ				Р		1:5	
ПЛ. ИНЖ. ПР.	ЖАРКОВА							
РУК. ГР. ИНЖ.	ДРОЖДЕВА							
РАЗРАБ.	ВОЛЫНЕЦ							
ПРОВ.	ДРОЖДЕВА							
					ЛИСТ 2У	ЛИСТОВ		
					МНИИТЭП ОСК			

Ф12и
 К. № 4416-7 / 17108

СОГЛАСОВАНО

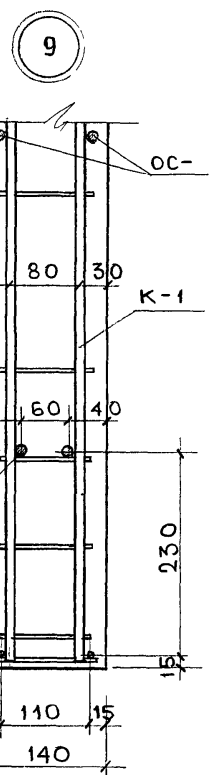
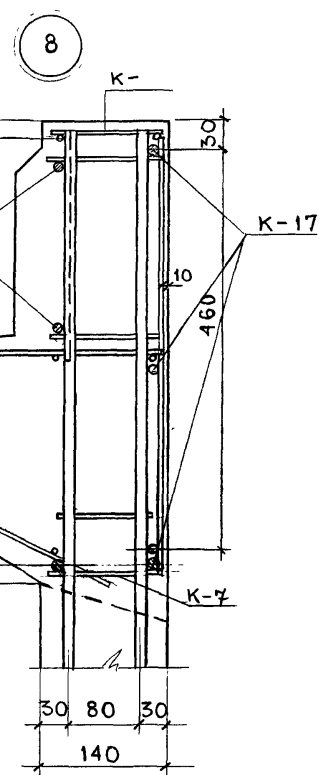
ИЗВ. В ПОДА. ПОВЛИСЯ ДАТА ИЗМ. ИВ. Д. 636 907

6/Г-87 Чубачев
ОТКОРРЕКТРОВАН 10/Х-86г Чубачев



ЗАЩИТНЫЙ СЛОЙ ДО СЕТОК
ОС- ставится только в панелях 7ВЦ-2, 7ВЦ-3 со стороны поддона

ЗАЩИТНЫЙ СЛОЙ ДО СЕТОК



ПРИМЕЧАНИЕ:

В узле 7) ПА14 и ОС-10 относятся к панели 7ВЦ-1

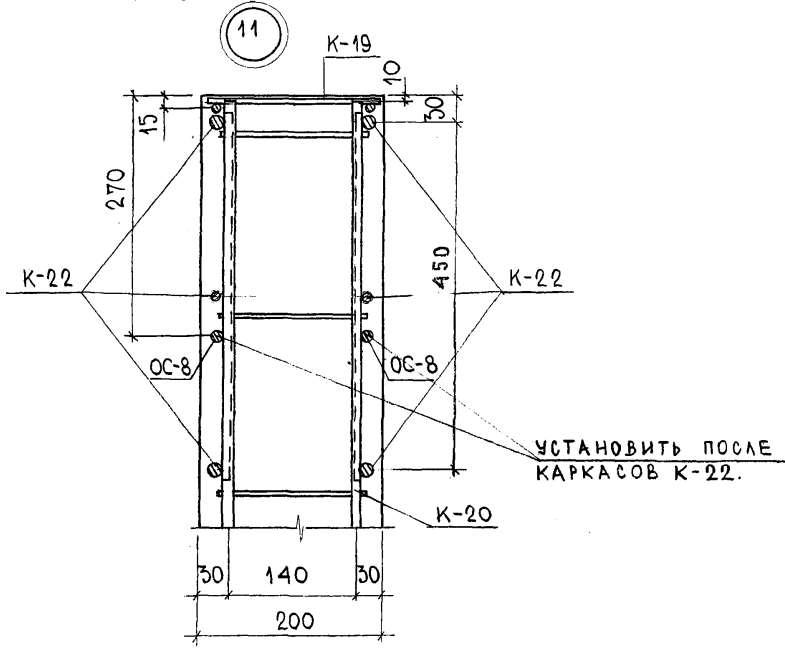
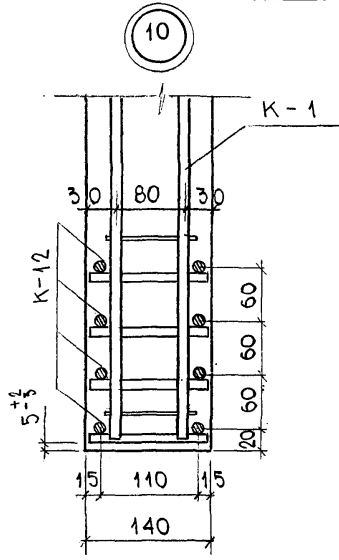
НАЧ. ОУДА	ИПАТЬЕВ			7РС 17 108 - 87
Г. СПЕЦ.	АЛФЕРОВ			
П. ИНЖ. ПР.	ХАРКОВА	М. С. 9.07.87		УЗЛЫ
П. ИНЖ. ПР.	ЧЕБОТАРЕВА	М. С. 9.07.87		
Р. У. К. ГР. ИНЖ.	ДРОЖДЕВА	М. С. 9.07.87		СТАДИИ
РАЗРАБ.	ПАСИХОВА	М. С. 9.07.87		МАССА
ПРОВЕР.	ДРОЖДЕВА	М. С. 9.07.87		МАСШТАБ
				Р
				1:5
				ЛИСТ 3У
				ЛИСТОВ
				МНИИТЭП
				ОСК

Ф12н
Код 4416: 7/17108

СОГЛАСОВАНО

ИЗМ. В СПЕЦ. ПОДЛИСКИ И ДАТА ВЗАМ. ИВВ. ДР.
436 905

ОТКОРРЕКТИРОВАН 10/ХІ-86г. Чидангаф.

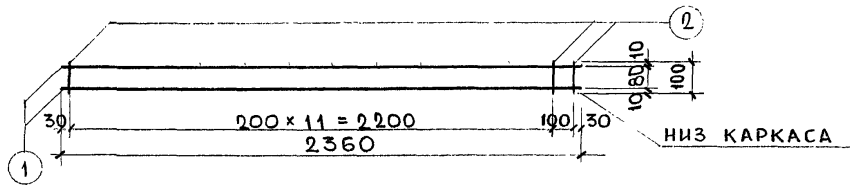
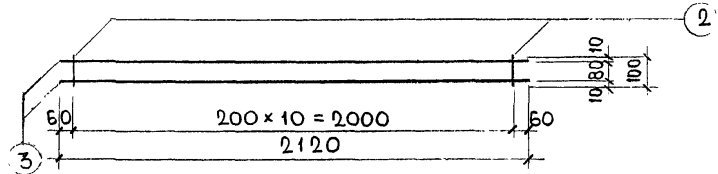
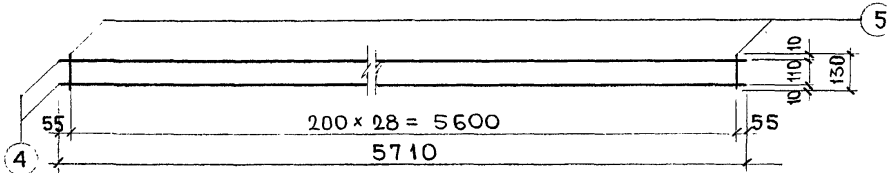
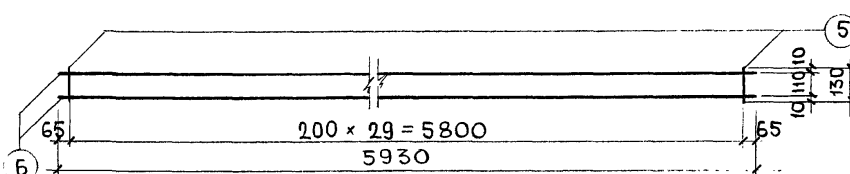


7РС 17 108-86				
И. КОТЛ. ИПАТЬЕВ	УЗЛЫ	СТАДИИ	МАССА	МАСШТАБ
Г.А. СПЕЦ. АЛФЕРОВ		Р		1:5
ГИП. ЧЕБОТАРЕВА		ЛИСТ 4 У ЛИСТОВ		
РУК. ГРИН. ДРОЖДЕВА		МНИИТЭП		
РАЗРАБ. КОНОКОТИН		ОСК		
ПРОВЕР. ДРОЖДЕВА				

Ф124
Карт 4416-7/17/08

СОГЛАСОВАНО

ИЗМ. № ПОДА. ПОДАРИТЬ И ДАТА ВЗАМ. ИВ. № 636 906

МАРКА ДЕТАЛИ	ЭСКИЗ	№ ПОЗ.	СЕЧЕН. ММ	КОЛ. ШТ.	ДЛИНА		МАССА, КГ	
					ПОЗИЦИИ ДЕТАЛИ ММ	ДЕТАЛИ М	ПОЗИЦИИ ДЕТАЛИ	ДЕТАЛИ
К-1		1	φ10АШ	2	2360	4,72	2,91	
		2	φ4ВрГ	13	100	1,30	0,12	3,03
К-2		3	φ10АШ	2	2120	4,24	2,62	
		2	φ4ВрГ	11	100	1,10	0,10	2,72
К-3		4	φ5ВрГ	2	5710	11,42	1,64	
		5	φ5ВрГ	29	130	3,77	0,54	2,18
К-4		6	φ5ВрГ	2	5930	11,86	1,71	
		5	φ5ВрГ	30	130	3,90	0,56	2,27

НАЧ. ОТД. ИПАТЬЕВ	ИП. ПЕРВ. ААФЕРОВ	7РС 17 108	СТАДИИ	МАССА	МАСШТАБ
ГЛ. СПЕЦ. ААФЕРОВ	ГЛ. ИНЖ. П. ХАРКОВА		Р		1:20
ГЛ. ИНЖ. П. ХАРКОВА	ГЛ. ИНЖ. П. НЕБОТАРЕВА	АРМАТУРА	ЛИСТ 1 из ЛИСТОВ		
РУК. ТР. ИНЖ. А. РОЖАЕВА	РАЗРАБ. П. СИХОВА		МНИИТЭП		
ПРОВЕР. С. САВЕЛЬЕВА			ОСК		

φ12и
Карт 4416-7/17108

ОТКОРРЕКТИРОВАН 10/ХІ-86 Чубачев А.И. 6/І-84 Чубачев А.И.
 СОГЛАСОВАНО

ИСПОЛН. ПОДПИСАНИЕ ДАТА ВЗН. ЛИС. К.
 ВЗН. ЛИС. К.

МАРКА ДЕТАЛИ	Э С К И З	№ ПОЗ.	СЕЧЕН, ММ	КОЛ. ШТ.	ДЛИНА		МАССА, КГ	
					ПОЗИЦИИ ММ	ДЕТАЛИ М	ПОЗИЦИИ ММ	ДЕТАЛИ М
К-5		1	φ10AIII	2	1680	3,36	2,04	
		2	φ5BpI	12	200	2,40	0,35	2,42
К-6		3	φ8AIII	2	1500	3,00	1,19	
		4	φ4BpI	8	80	0,64	0,06	1,25
К-7		1	φ10AIII	2	1210	2,42	1,49	
		5	φ4BpI	8	120	0,96	0,09	1,58
К-4y		6	φ5BpI	2	2720	5,44	0,78	
		7	φ5BpI	14	130	1,82	0,26	1,04

ПРИМЕЧАНИЕ:
 Каркасы с индексом "У" унифицированы по предложению КЖБК'2 с другими альбомами.

НАЧ. ОТД.	ИПАТЬЕР	<i>[Signature]</i>
ГЛ. СПЕЦ.	ААФЕРДВ	<i>[Signature]</i>
ГЛ. ИНЖ. ПР.	ХАРКОВА	<i>[Signature]</i>
ГЛ. ИНЖ. ПР.	ЧЕБОТАРЕВ	<i>[Signature]</i>
РУК. ГР. ИНЖ.	ДРОЖДЕВА	<i>[Signature]</i>
РАЗРАБ.	ПАСИХОВА	<i>[Signature]</i>
ПРОВЕР.	САВЕЛЬЕВА	<i>[Signature]</i>

7 РС 17 108-87

АРМАТУРА

СТАДИИ	МАССА	МАСШТАБ
Р.		1:20
ЛИСТ 2 из ЛИСТОВ		
МНИИТЭП ОСК		

φ12и
 Рамм 44/6-7/17/108

СОГЛАСОВАНО
 ОТКОРРЕКТУРОВАНО
 6.7.87
 КОПИЯ
 ИВ.С.ПЛА. ПЕДАЛИСЬ В ДАТА ВЗАМ. ИВ.С. 6.3.6.908

МАРКА ДЕТАЛИ	ЭСКИЗ	№ ПОЗ.	СЕЧЕНИЕ ММ	КОЛ. ШТ	ДЛИНА		МАССА, КГ	
					ПОЗИЦИИ ММ	ДЕТАЛИ М	ПОЗИЦИИ	ДЕТАЛИ
К-3у		1	φ5ВрІ	2	2930	5,86	0,84	
		2	φ5ВрІ	15	130	1,95	0,28	1,12
К-5у		3	φ5ВрІ	2	2630	5,26	0,76	
		2	φ5ВрІ	14	130	1,82	0,26	1,02
К-6у		4	φ5ВрІ	2	2850	5,7	0,82	
		2	φ5ВрІ	15	130	1,95	0,28	1,10
К-12		5	φ10АІІ	2	710	1,42	0,88	
		6	φ10АІІ	12	130	1,56	0,96	1,84

ПРИМЕЧАНИЕ СМ. ЛИСТ 2а

7 РС 17 108-87						
НАЧ.ОГД ГА СПЕЦ ГА ИНЖ.ПР РУК.ГР.ИИ РАЗРАБ. ПРОВ.	ИПАТЬЕВ АЛФЕРОВ ЧЕБОТАРЕВА ДРОЖДЕВА ВОЛЫНЕЦ КОНОКОТИНА					
			АРМАТУРА	СТАДИИ	МАССА	МАШТАБ
				Р	~	1:20
ЛИСТ 3а						
МНИИТЭП ОСК						

φ12и
 Каом 4416-7 117108

МАРКА ДЕТАЛИ	Э С К И З	№№ ПОЗ	СЕЧЕНИЕ ММ	КОЛ ШТ	Д Л И Н А		М А С С А , К Г	
					ПОЗИЦИИ ММ	ДЕТАЛИ М	ПОЗИЦИИ ММ	ДЕТАЛИ М
К-13		1	φ5ВрІ	2	1280	2,56	0,37	0,50
		2	φ5ВрІ	7	130	0,91	0,13	
К-14		3	φ10АІІ	2	1580	3,16	1,95	2,41
		4	φ5ВрІ	16	200	3,20	0,46	
К-15		3	φ10АІІ	2	1580	3,16	1,95	2,06
		5	φ4ВрІ	10	120	1,20	0,11	
К-10у		6	φ10АІІ	2	1480	2,96	1,83	1,89
		7	φ4ВрІ	8	80	0,64	0,06	

ПРИМЕЧАНИЕ см. лист 2а.

7РС 17 108-вз

НАЧ. ОТД.	ИПЛАТЬЕВ	Арматура СТАДИУ МАСА МАСШТАБ Р ~ 1:20 ЛИСТ 4а ЛИСТОВ МНИИТЭП ОСК
ГЛ. СПЕЦ.	АЛФЕРОВ	
ГЛ. ИНЖ. ПР.	ЧЕБОТАРЕВА	
РУК. ГРУППЫ	ДРОЖДЕВА	
РАЗРАБ.	ВОЛЫНЕЦ	
ПРОВ.	КОНОКОТИНА	

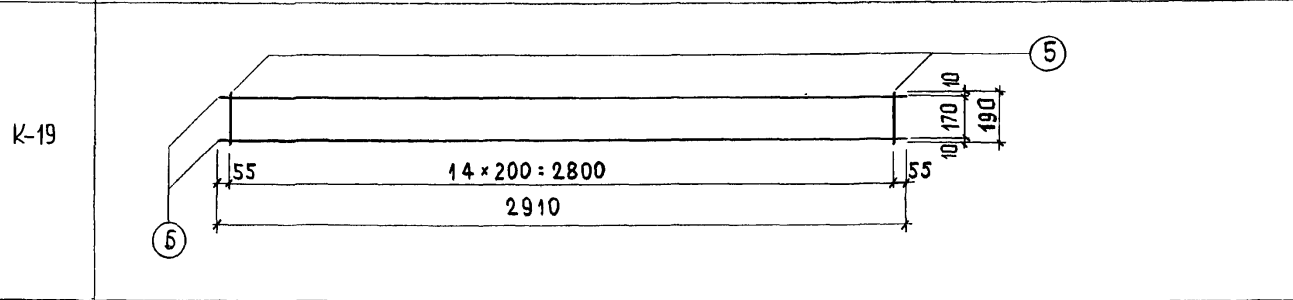
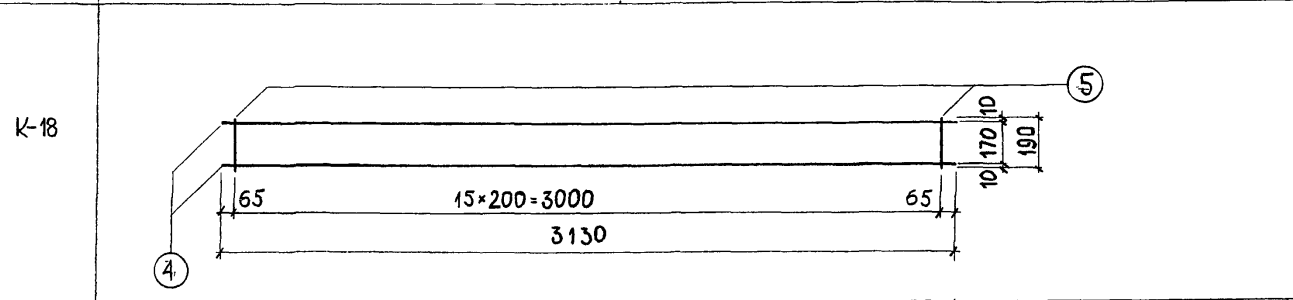
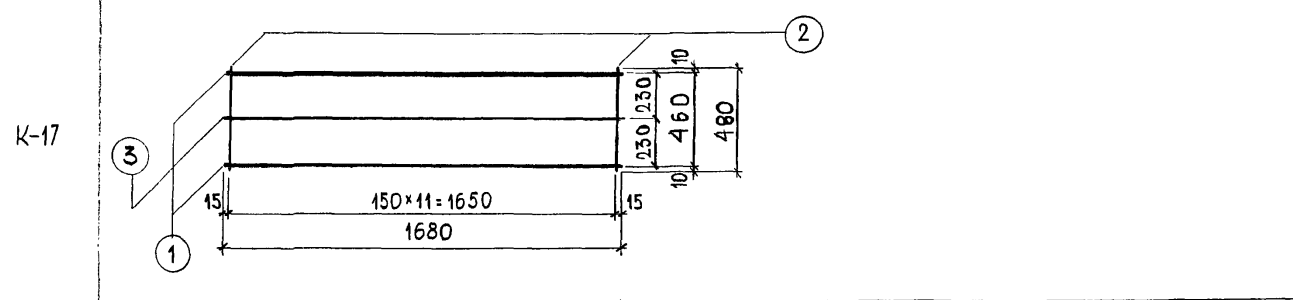
ОТКОРРЕКТИРОВАН 10/II-86 Чеботарева-Т. Б/И-84г. Чеботарева-Т.
 СОГЛАСОВАНО

ИВБ-СПИД.Л. ПИВАЛСЬ И ДАТА ВЗЛМ ИВБ.СР
 8.36.90г

Кар 4416-7/17108 φ12и

МАРКА ДЕТАЛИ ЭСКИЗ

№ ПОЗ.	СЕЧЕНИЕ мм	КОЛ ШТ	ДЛИНА		МАССА, кг	
			ПОЗИЦИИ мм	ДЕТАЛИ м	ПОЗИЦИИ	ДЕТАЛИ
1	φ10AII	2	1680	3,36	2,07	
2	φ5BpI	12	480	5,76	0,83	
3	φ5BpI	1	1680	1,68	0,14	3,14
4	φ5BpI	2	3130	6,26	0,9	
5	φ5BpI	16	190	3,04	0,44	1,34
6	φ5BpI	2	2910	5,82	0,84	
5	φ5BpI	15	190	2,85	0,41	1,25



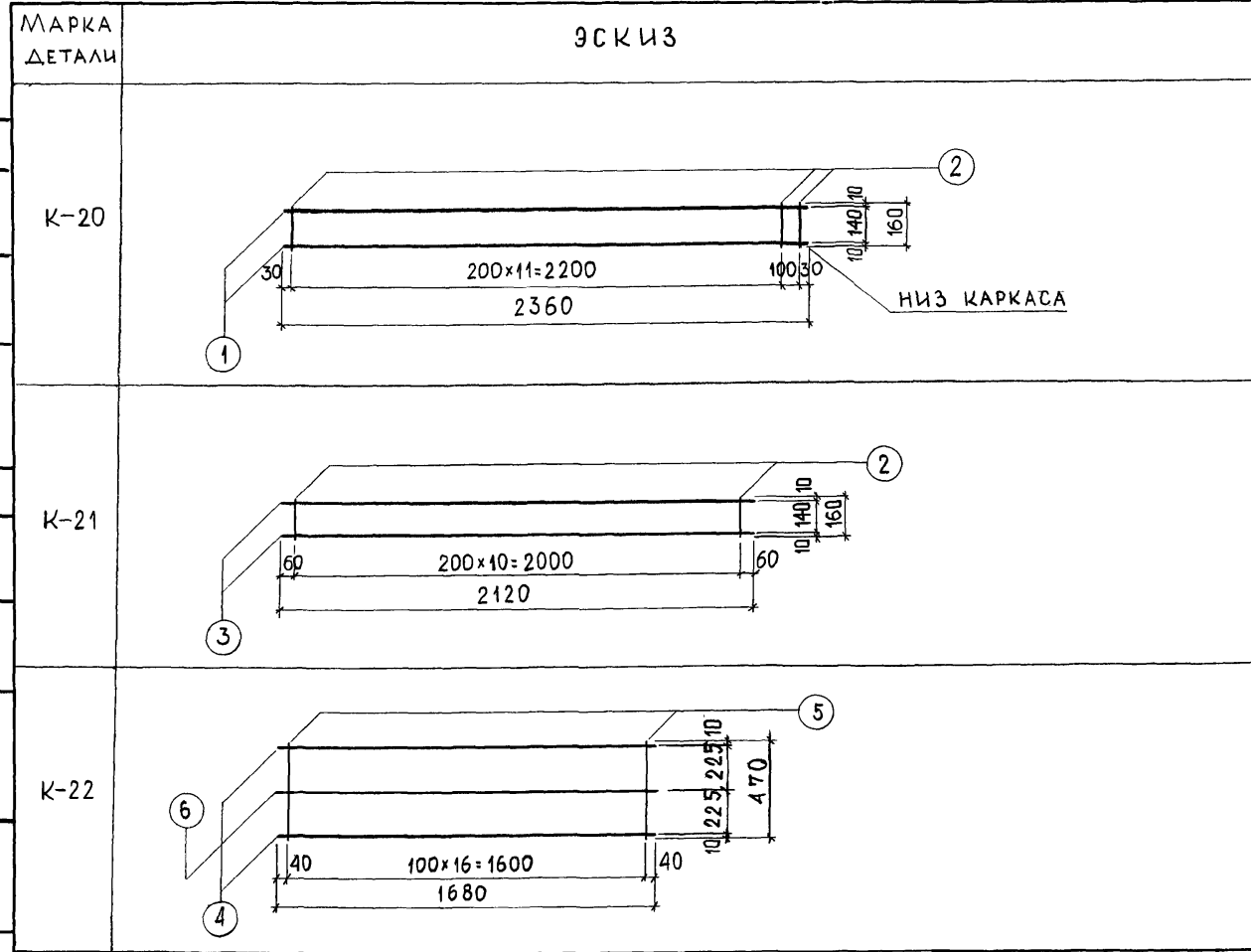
ГРС 17 108-87		
НАЧ. ОТА	ИПАТЬЕВ	АРМАТУРА МНИИЭП ОСК
ГЛ. СПЕЦ	АЛФЕРОВ	
ГЛ. ИНЖП	ЧЕБОТАРЕВА	
РУК. ГР. ИНЖ	ДРОЖДЕВА	
РАЗРАБ	ВОЛЫНЕЦ	
ПРОВ.	КОНОКОТИНА	МАСШТАБ 1:20
		ЛИСТ 50. ЛИСТОВ

ОТКОРРЕКТИРОВАН 10/XI-86г. Чубайшев
 СОГЛАСОВАНО
 Чубайшев
 6.36 9/10

ОТКОРРЕКТИРОВАН 10/ХІ - 86гг. Казань

СОГЛАСОВАНО

ИНВ. № ПЛА. ПОДАНО В ДАТА ВЗЯМ. № В. 63691



№ ПОЗ.	СЕЧЕНИЕ мм	КОЛ ШТ	ДЛИНА		МАССА, кг	
			ПОЗИЦИИ мм	ДЕТАЛИ М	ПОЗИЦИИ мм	ДЕТАЛИ
1	Ф10АII	2	2360	4,72	2,91	
2	Ф4ВрI	13	160	2,08	0,19	3,10
3	Ф10АII	2	2120	4,24	2,62	
2	Ф4ВрI	11	160	1,76	0,16	2,78
4	Ф12АII	2	1680	3,36	2,98	
5	Ф8АIII	17	470	7,99	3,16	
6	Ф8АIII	1	1680	1,68	0,66	6,80

7РС 17 108 - 86

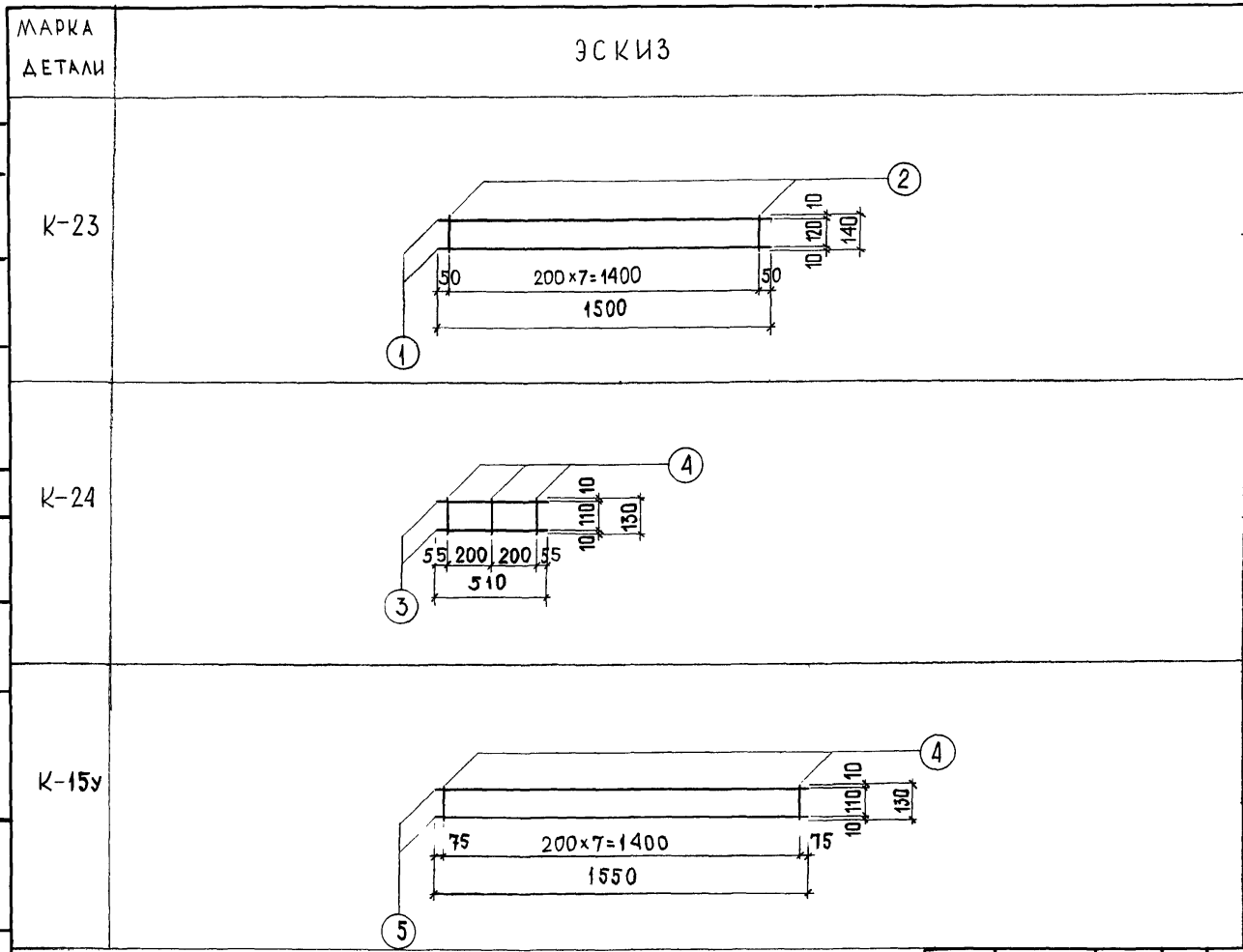
НАЧ. ОТД. ИПАТЬЕВ
 ГЛ. СПЕЦ. ДАФЕРОВ
 ГЛ. ИНЖ. ПР. ЧЕБОТАРЕВА
 РУК. ГР. ИНЖ. ДРОЖДЕВА
 РАЗРАБ. ВОЛЫНЕЦ
 ПРОВ. КОНОКОТИНА

АРМАТУРА

СТАДИЯ	МАССА	МАШТАБ
р	~	1:20
ЛИСТ 6 из ЛИСТОВ		
МНИИТЭП ОСК		

Коп. 4/11/86. 7/12/86. Ф12и

СОГЛАСОВАНО
 ОТКОРРЕКТИРОВАНО
 6/7-87
 6369/2
 ИВЕРСОВА
 ПОДАНО ДАТА
 ВЗАМ. ИВЕРС.



МН ПОЗ.	СЕЧЕНИЕ ММ	КОЛ ШТ	ДЛИНА		МАССА, КГ	
			ПОЗИЦИИ ММ	ДЕТАЛИ М	ПОЗИЦИИ	ДЕТАЛИ
1	φ8AII	2	1500	3,0	1,19	
2	φ4BpI	8	140	1,12	0,1	1,29
3	φ5BpI	2	510	1,02	0,15	
4	φ5BpI	3	130	0,39	0,06	0,21
5	φ5BpI	2	1550	3,10	0,45	
4	φ5BpI	8	130	1,04	0,15	0,60

ПРИМЕЧАНИЕ см. лист 2а.

7РС 17 108-87

НАЧ. ОТД. ИПАТЬЕВ
 ГЛ. СПЕЦ. АЛФЕРОВ
 ГЛ. ИНЖ. ПР. ЧЕБОТАРЕВА
 РУК. ГРИНН. ДРОЖДЕВА
 РАЗРАБ. ВОЛЬНИЦ
 ПРОБ. КОНОКОТИНА

АРМАТУРА

СТАДИИ	МАССА	МАСШТАБ
Р		1:20
ЛИСТ 7 ИЗ ЛИСТОВ		
МНИИТЭП ОСК		

Коп 44 16.21.17.00 φ12и

СОГЛАСОВАНО
ОТКОРРЕКТИРОВАНО
С/И/А Шершнев

ИТЬ СПЕЦ. ПОДПИСЬ ДАТА ВЗЛМ. ИВ. К.
636 9/13

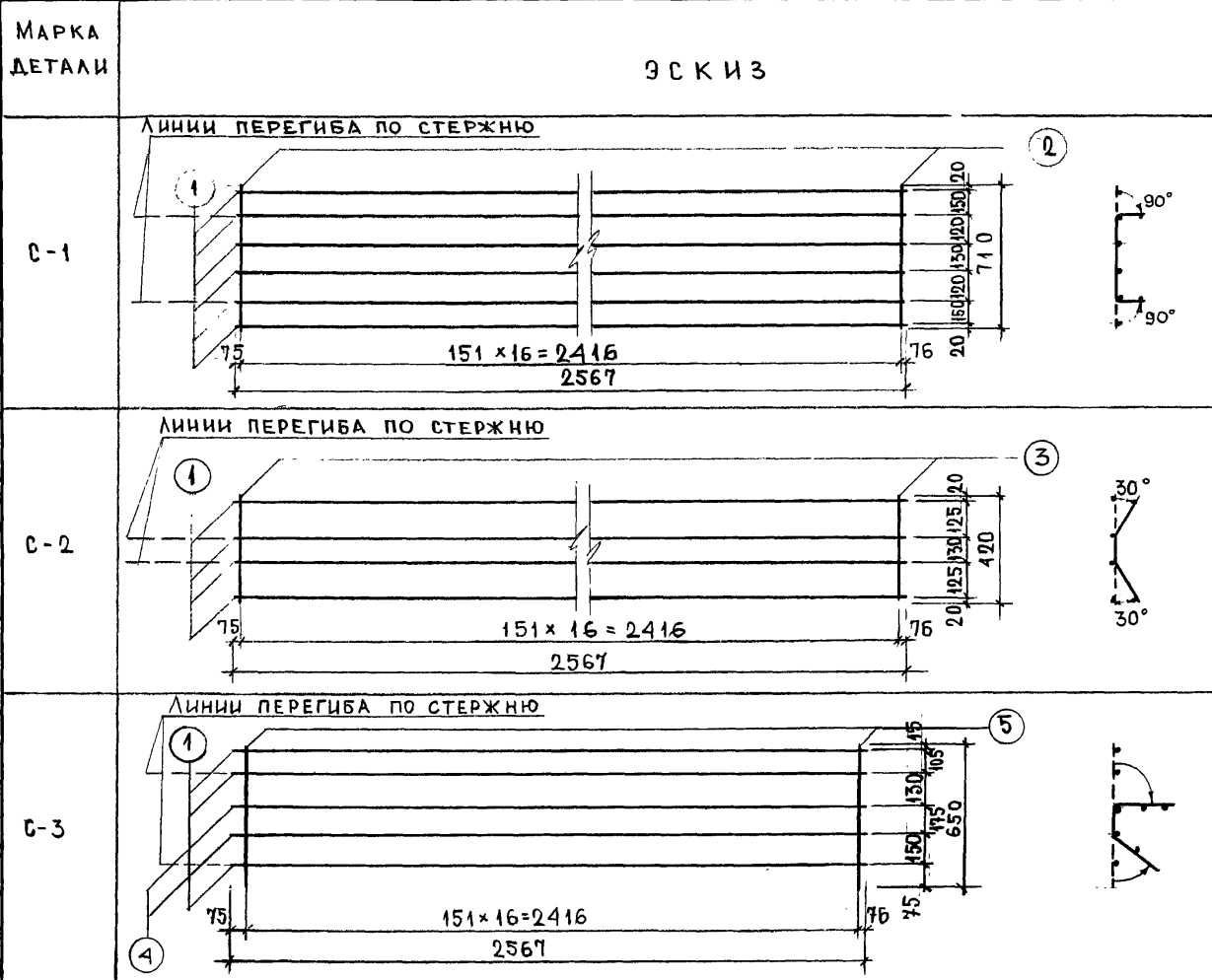
МАРКА ДЕТАЛИ	Э С К И З	№ ПОЗ.	СЕЧЕН, М М	КОЛ. ШТ.	Д Л И Н А		ВЕС, КГ	
					ПОЗИЦИИ, М М	НА ДЕТ, М	ПОЗИЦИИ ДЕТАЛИ	ДЕТАЛИ
К-58ч		1	φ 6 АIII	2	1160	2,32	0,52	0,58
		2	φ 4 ВрI	6	100	0,60	0,06	
К-27		3	φ 5 ВрI	2	2720	5,44	0,78	1,30
		4	φ 5 ВрI	28	130	3,64	0,52	

ПРИМЕЧАНИЕ см. лист 2а.

НАЧ. ОТД. ИПАТЬЕВ			7РС 17 108-87		
ГЛ. СПЕЦ. АЛФЕРОВ					
ГЛ. ИНЖ. ЧЕБОТАРЕВА			СТАДИУС		
РУК. ГР. ИН. ДРОЖДЕВА			МАССА		
РАЗРАБ. ПАСИХОВА			МАШТАБ		
ПРОВЕР. КОНОКОТИНА			Р.		
			1:20		
			Лист 80 Листов		
			МНИИТЭП		
			ОСК		

Контр 24/16/17108

Э С К И З



МАРКА ДЕТАЛИ	№ ПОЗ.	СЕЧЕНИЕ ММ	КОЛ. ШТ.	ДЛИНА		МАССА, КГ	
				ПОЗИЦИИ ММ	ДЕТАЛИ М	ПОЗИЦИИ ММ	ДЕТАЛИ М
С-1	1	φ5 Вр I	6	2567	15,40	2,22	
	2	φ5 Вр I	17	710	12,07	1,74	3,96
С-2	1	φ5 Вр I	4	2567	10,27	1,48	
	3	φ5 Вр I	17	420	7,14	1,03	2,51
С-3	1	φ5 Вр I	3	2567	7,70	1,11	
	4	φ8 А III	2	2567	5,13	2,03	
	5	φ5 Вр I	17	650	11,05	1,59	4,73

СЕТКИ С-1, С-2, С-3 УНИФИЦИРОВАННЫ С ОДНОИМЕННЫМИ СЕТКАМИ ИЗ АЛЬБОМА 7РС 31 104 КОР. ВУГ.

НАЧ. ОТА ИПАТЬЕВ	7РС 17 108 - 87	
ГЛ. СПЕЦ. ААФЕРОВ	СТАДИИ	МАССА
ГЛ. ИНЖ. ПР. ЖАРКОВА	Р.	1:20
ГЛ. ИНЖ. ПР. ЧЕБОТАРЕВА	ЛИСТ 90. ЛИСТОВ	
РУК. ТР. ИНЖ. АРОЖАЕВА	МНИИТЭП	
РАЗРАБ. ПАСИХОВА	ОСК	
ПРОВЕР. САВЕЛЬЕВА		

Жаром 44/16-7 17/108

ОТКОРРЕКТИРОВАН 10/VI-86 Чубайшев. 6/VI-87 г. Чубайшев

СОГЛАСОВАНО

ИЗМЕН. ПРОВЕР. ДАТА ВЗН. ИВ. ДР. 6.16.91У

ОТКОРРЕКТИРОВАН 10.12.86г. Числ. 6/И-87г. Числ. 6/И-87г. Числ. 6/И-87г.

СОГЛАСОВАНО

ИЗМ. ПОДПИСАНЫ И ДАТА ВЗЛ. ИВ. ДР. 236 9/16

МАРКА ДЕТАЛИ	Э С К И З	№ ПОЗ.	СЭЧЕН. М М	КОЛ. ШТ.	Д Л И Н А		М А С С А, К Г	
					ПОЗИЦИЯ, М М	НА ДЕТАЛЬ, М	ПОЗИЦ.	ДЕТАЛИ
С-5	<p>ЛИНИИ ПЕРЕГИБА ПО СТЕРЖНЮ.</p> <p>83</p> <p>$98 \times 27 = 2646$</p> <p>2744</p> <p>15</p> <p>20 150 120 150 120 150 20</p> <p>710</p> <p>90°</p>	1	φ5BpI	6	2744	16,46	2,37	
		2	φ5BpI	28	710	19,88	2,86	5,23
С-4	<p>ЛИНИИ ПЕРЕГИБА ПО СТЕРЖНЮ.</p> <p>83</p> <p>$98 \times 27 = 2646$</p> <p>2744</p> <p>15</p> <p>20 125 130 125 20</p> <p>420</p> <p>30°</p>	1	φ5BpI	4	2744	10,98	1,58	
		3	φ5BpI	28	420	11,76	1,69	3,27
С-6	<p>ЛИНИЯ ПЕРЕГИБА ПО СТЕРЖНЮ</p> <p>4</p> <p>3</p> <p>150 150 150 150 150</p> <p>420</p> <p>15</p> <p>15</p> <p>75</p> <p>$150 \times 7 = 1050$</p> <p>1200</p> <p>75</p> <p>90°</p>	4	φ5BpI	2	1200	2,40	0,35	
		5	φ8AIII	2	1200	2,40	0,95	
		3	φ5BpI	8	420	3,36	0,48	1,78

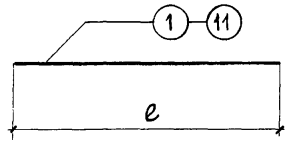
НАЧ. ОТД. И ПАТЯЕВ				7РС 17 108-87			
ГЛ. СПЕЦ. АЛФЕРОВ							
ГЛ. ИНЖ. ЧЕБОТАРЕВА							
РУК. ГР. ИНЖ. АРОЖАЕВА							
РАЗРАБ. ПАСИХОВА							
ПРОВЕР. КОНОКОТИН							
				СТАДИИ			
				МАССА		МАСШТАБ	
				P.		1:20	
				ЛИСТ 110			
				ЛИСТОВ			
				МНИИТЭП			
				ОСК			

ОТКОРРЕКТИРОВАН 10/ХІ-86Г. Мейсінска; 6/ІІ-87г. Шваніц-СОГЛАСОВАНО

ИНВ. № ПОДА. ПОДАПСИ И ДАТА ПРЗАМ. ИНВ. № 636 918

МАРКА ДЕТАЛИ
ОС-10у
ОС-23у
ОС-3у
ОС-20у
ОС-5
ОС-6у
ОС-7
ОС-8
ОС-1у
ОС-5у
ОС-7у
ОС-12

ЭСКИЗ



N N ПОЗ	СЕЧЕНИЕ мм	КОЛ ШТ	ДЛИНА		МАССА, кг	
			ПОЗИЦИИ мм	ДЕТАЛИ м	ПОЗИЦИИ	ДЕТАЛИ
1	Ф8АШ	1	1910	1,91	0,75	0,75
2	Ф6АШ	1	930	0,93	0,21	0,21
3	Ф10АШ	1	1500	1,50	0,93	0,93
4	Ф6АШ	1	870	0,87	0,19	0,19
5	Ф8АШ	1	450	0,45	0,18	0,18
6	Ф10АШ	1	1000	1,00	0,62	0,62
7	Ф6АШ	1	1280	1,28	0,28	0,28
8	Ф6АШ	1	1020	1,02	0,23	0,23
9	Ф6АШ	1	2930	2,93	0,65	0,65
10	Ф10АШ	1	480	0,48	0,30	0,30
11	Ф6АШ	1	700	0,70	0,16	0,16
12	Ф8АШ	1	920	0,92	0,36	0,36

ПРИМЕЧАНИЕ:

СТЕРЖНИ С ИНДЕКСОМ „У“ УНИФИЦИРОВАНЫ ПО ПРЕДЛОЖЕНИЮ КЖБК №2 С ДРУГИМИ АЛЬБОМАМИ.

7РС 17 108 - 87

НАЧ.ОТД.	ИПАТЬЕВ
ГЛ.СПЕЦ.	АЛФЕРОВ
ГЛА.ИНЖ.ПР.	ЧЕБОТАРЕВА
РУК.ГР.ИНЖ.	ДРОМАНОВА
РАЗРАБ.	ВОЛЫНЕЦ
ПРОВ.	КОНОКОТИН

АРМАТУРА

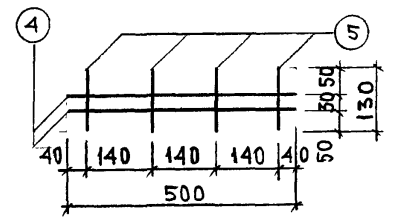
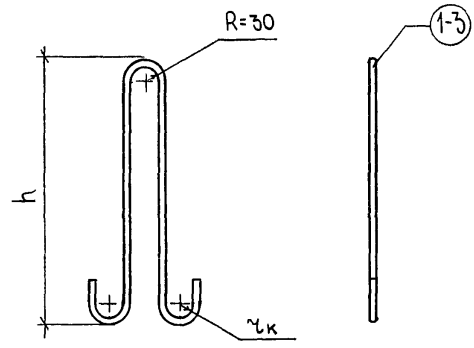
СТАДИЯ	МАССА	МАСШТАБ
Р	~	~
ЛИСТ 13а ЛИСТОВ		
МНИТЭП ОСК		

Капр 4416-7/17108

СОГЛАСОВАНО
ОТКОРРЕКТИРОВАНО
ИЗМ. № 1
23.06.99

МАРКА ДЕТАЛИ	h, мм	rk, мм
ПА12	445	20
ПА14	505	30
ПА16	565	30
СП-2	-	-

Э С К И З



№ ПОЗ.	СЕЧЕНИЕ, мм	КОЛ. ШТ.	ДЛИНА		МАССА, кг	
			ПОЗИЦИИ, мм	ДЕТАЛИ, м	ПОЗИЦИИ	ДЕТАЛИ
1	φ12 A-I	1	1090	1,09	0,97	0,97
2	φ14 A I	1	1280	1,28	1,55	1,55
3	φ16 A-I	1	1400	1,40	2,21	2,21
4	φ8 A III	2	500	1,00	0,40	
5	φ8 A III	4	130	0,52	0,21	0,61

7 РС 17 108-87

НАЧ. ОТД.	ИПАТЬЕВ
ГЛ. СПЕЦ.	АЛФЕРОВ
ГИП	ЧЕБОТАРЕВ
РУК. ГРНИ	ДРОЖДЕВА
РАЗРАБ.	КОНОКОТИН
ПРОВЕР.	ПАСИХОВА

АРМАТУРА

СТАДИЯ	МАССА	МАСШТАБ
Р.	~	1:10
Лист 140. Листов		
МНИИЭП ОСК		

Коп 4416-7/17/08 φ12н

МАРКА ИЗДЕЛИЯ	Э С К И З	№№ ПОЗ.	СЕЧЕН, М М	КОЛ. ШТ	ДЛИНА		МАССА, КГ	
					ПОЗИЦИИ М М	НА ДЕТ, М	ПОЗИЦИИ	ДЕТАЛИ
2НМ4-4		1	-100×6	1	100	0,10	0,47	
		2	-100×6	1	100	0,10	0,47	
		3	φ10AII	4	185	0,74	0,46	1,40

СОГЛАСОВАНО

Изм. № подл. 636 920
 Подпись и дата
 Базим. инв. №

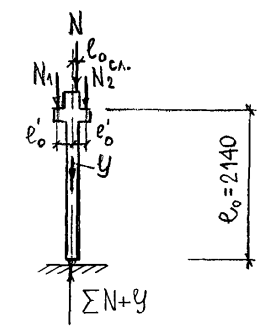
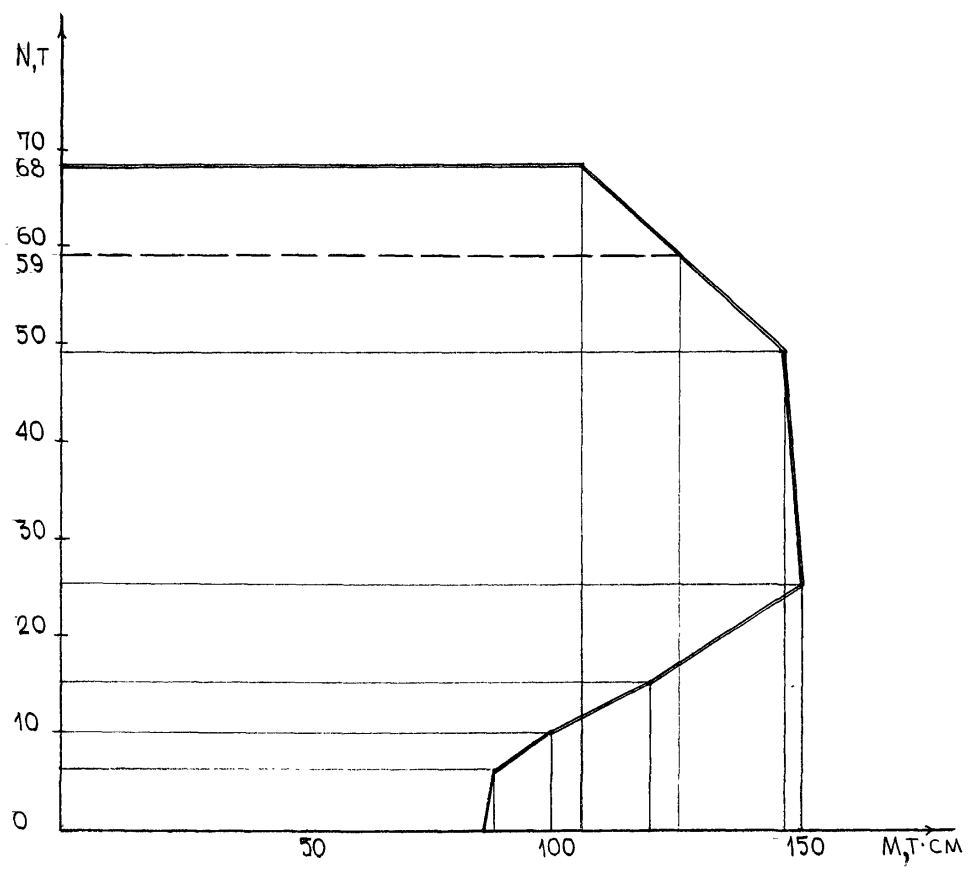
НАЧ. ОТД.	ИПАТЬЕВ	<i>[Signature]</i>
ГЛ. СПЕЦ.	АЛФЕРОВ	<i>[Signature]</i>
ГЛ. ИНЖ. ПР.	ЧЕБОТАРЕВА	<i>[Signature]</i> 10/10
РУК. ГР. ИН.	ДРОЖДЕВА	<i>[Signature]</i>
РАЗРАБ.	ПАСИХОВА	<i>[Signature]</i>
ПРОВЕР.	ДРОЖДЕВА	<i>[Signature]</i>

ТРС 17 108-86		
ИЗДЕЛИЯ АРМАТУРНЫЕ	Стария	Масса
	P	1:5
СТАЛЬ АРМАТУРНАЯ	Лист 1А	Листов
	МНИИТЭП ОСК	

Карм 4416-7/17/88

ГРАФИК НЕСУЩЕЙ СПОСОБНОСТИ ПАНЕЛЕЙ
ВНУТРЕННИХ СТЕН НА 1 П.М ЦЕЛОГО СЕЧЕНИЯ (h=14 см)

РАСЧЕТНАЯ СХЕМА



$e''_0 = 1 \text{ см}$
 $e'_0 = 17 \text{ см}$

СОГЛАСОВАНО
 ГЛАВ. СПЕЦ. ИНЖЕНЕР
 ИЛИ СПЕЦ. ПОДПИСЬ И ДАТА
 636 92/

ПРИМЕЧАНИЕ:

1. Перемычка рассчитана под нагрузку 30т/пм
2. Пунктиром показана граница несущей способности панели 7ВЦ12.
3. Несущая способность панели 7ВЦ9 (h=20см) при центральном сжатии 70т/пм.
4. Несущая способность консоли при $e'_0 = 17 \text{ см}$ равна 10т/м.
5. Контрольные нагрузки при испытании панелей на прочность получают путем умножения несущей способности на коэф. $\sigma = 1.6$.

			7 РС 17 108			
НАЧ. ОТД.	ИПАТЬЕВ		Несущая способность	СТАДИИ	МАССА	МАШТАБ
ГЛАВ. СПЕЦ.	АЛФЕРОВ			Р	~	~
ГИП	ЧЕБОТАРЕВ					
РУК. ГРИНЖ	ДРОЖДЕВА					
РАЗРАБ.	КОНОКОТИНА					
ПРОВЕР.	ДРОЖДЕВА					
				ЛИСТ 1Р		ЛИСТОВ
				МНИИТЭП		
				ОСК		

Кар 4416-7 / 1710.8 Ф12н

СОГЛАСОВАНО

ИЗМЕНЕНИЯ ДАТА ВСТАВКИ № 636 9.88

№ №	ШИФР	НАИМЕНОВАНИЕ	КОЛ-ВО			ДАТА		
			ЛИСТОВ	ВВОДА	ОТМЕНЫ			
1	2	3	4	5	6			
1	7РС17108	ПАНЕЛИ ВНУТРЕННИХ СТЕН ЦОКОЛЯ СОДЕРЖАНИЕ СТР. 2 ПОЯСНИТЕЛЬНАЯ ЗАПИСКА ЛИСТЫ 1п НОМЕНКЛАТУРА ЛИСТЫ 1н-3н ОБЩИЕ ВИДЫ И АРМИРОВАНИЯ ЛИСТЫ 1-18 СПЕЦИФИКАЦИЯ СТАЛИ ЛИСТЫ 19,20 УЗЛЫ ЛИСТЫ 1у-4у АРМАТУРА ЛИСТЫ 1а-14а НЕСУЩАЯ СПОСОБНОСТЬ ЛИСТ 1р	1 1 3 18 2 4 14 1					
2	7РС17108	ПАНЕЛИ ВНУТРЕННИХ СТЕН ЦОКОЛЯ ОТКОРРЕКТИРОВАНЫ ЛИСТЫ: СТР. 2, ЛИСТЫ № 1п, 1н-3н, 1-20, 1у-4у, 2а, 4а, 5а, 6а, 9а-13а. АЛЬБОМ ДОПОЛНЕН ЛИСТАМИ 21, 1д.	38 2	10/86				
3	7РС17108	ВВОДИТСЯ В ДЕЙСТВИЕ ДЛЯ МАССОВОГО ПРОИЗВОДСТВА И ПРИМЕНЕНИЯ.				МНИИТЭП ПРИКАЗ №448 ОТ 15.12.86		

№ №	ШИФР	НАИМЕНОВАНИЕ	КОЛ-ВО			ДАТА	
			ЛИСТОВ	ВВОДА	ОТМЕНЫ		
1	2	3	4	5	6		
4	7РС17108	КОРРЕКТИРОВКА АЛЬБОМА ПО ЗАМЕЧАНИЯМ ПОД ТЕХНОЛОГИЮ КЖБК № 2. ОТКОРРЕКТИРОВАНЫ ЛИСТЫ: СТР. 23, ЛИСТЫ № 3н, 1-21, 1у, 3у, 2а-5а, 7а-9а, 11а, 13а, 14а. АННУЛИРОВАНЫ ЛИСТЫ 10а, 12а.	36 2				6/87

7 РС 17 108		
ИНФОРМАЦИОННАЯ КАРТА	СТАДИИ	МАССА
МАШТАБ		
	ЛИСТЫ	ЛИСТОВ
МНИИТЭП		

Коп 4416-7/17108 Ф12и